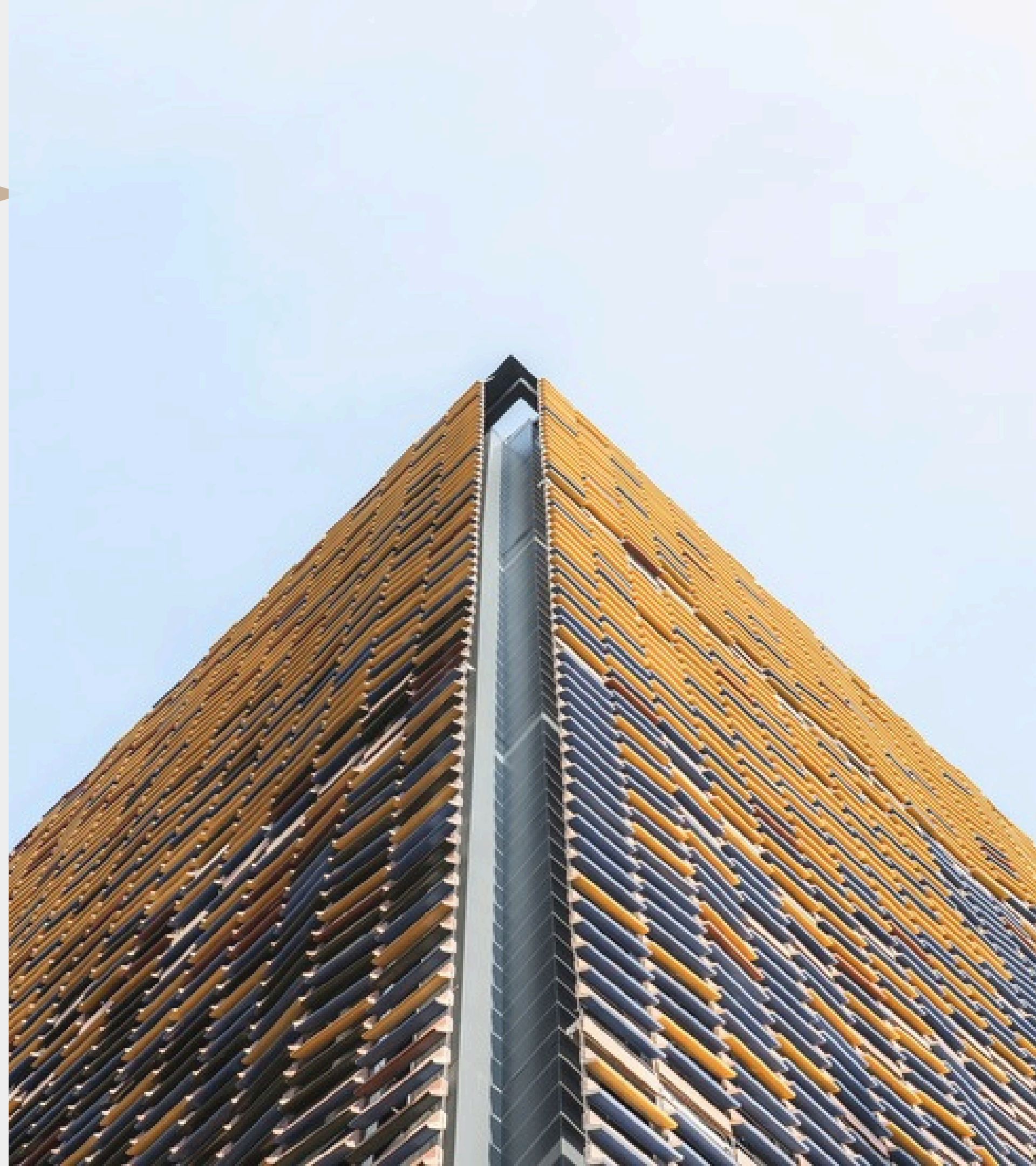


# Responsabilidad Social Empresarial

MEMORIA  
2025

**GRES ARAGÓN**  
SOLUTIONS FOR LIVING

**FAVEKER**  
ARCHITECTURAL CERAMICS



# ÍNDICE

Carta de Dirección.....	3
Alcance y fuentes de la Memoria RSE .....	4
Grupo SAMCA.....	5
Grupo GRES ARAGON.....	6
Política Responsabilidad Social Empresarial.....	14
MEDIO AMBIENTE	
Política Medio Ambiente.....	17
Política Energía.....	26
SOCIEDAD.....	31
ADMINISTRACIONES E INSTITUCIONES.....	33
CLIENTES	
Política de Calidad.....	34
PERSONAS	
Política de Prevención de Riesgos Laborales.....	43
PROVEEDORES	
Política de compras y con proveedores.....	50



# CARTA DE DIRECCIÓN

El propósito principal de **Gres Aragón** es proporcionar soluciones cerámicas arquitectónicas, sostenibles, innovadoras y saludables por todo el mundo. Opera localmente y actúa globalmente.

Socialmente Responsable, Gres Aragón forma parte de **Grupo SAMCA** y entre sus propósitos se encuentra contribuir al progreso de los grupos de interés: inversores (SAMCA), personal (generando empleo de calidad), clientes (cultivando su fidelidad y confianza), proveedores (colaborando estrechamente) y sociedad (donde opera); de forma que, en conjunto, favorezca a la comunidad generando un entorno más sostenible desde las perspectivas económica, medioambiental, laboral y social.

Por ello, halla en la **Responsabilidad Social Empresarial** (RSE) el marco idóneo reflejo de su filosofía empresarial, de su actividad y gestión, en un diálogo permanente con los grupos de interés:



**SOCIOS/INVERSORES**



**MEDIOAMBIENTE**



**SOCIEDAD**



**ADMINISTRACIONES**



**CLIENTES**



**PERSONAS**



**PROVEEDORES**

En representación de quienes componemos Gres Aragón, así como profesional y personalmente, me enorgullece introducir esta "**Memoria de Sostenibilidad**" actualizada, rubricando este compendio de acciones alineadas con el Programa RSA (Responsabilidad Social en Aragón) en el que participamos. Nos sentimos tanto o más comprometidos como cuando hace 35 años\* inculcamos nuestros valores en esta empresa, trabajando con ilusión hacia un futuro prometedor y cada vez más sostenible, a cuya construcción contribuimos.

\*En octubre del año 1943 se constituyó la sociedad originaria bajo la razón social "Cañada S.L." que desde 1991 está participada por Grupo SAMCA



Marco Lahoz  
Director General Gres Aragón



La presente memoria hace referencia a la empresa **Gres de Aragón S.A.** Reporta el desempeño en 2025 y, puntualmente, el de años previos, con algún avance de 2026 hacia donde se enfoca el "Plan Estratégico 25-27".

La actividad industrial se desarrolla en las Comarcas turolenses del Bajo Aragón y Andorra-Sierra de Arcos y parte de la actividad logística-comercial se presta en la Plana Baja castellonense, sirviendo desde tres diferentes centros de trabajo a los numerosos países donde se destinan nuestros productos y servicios.

Esta Memoria de Sostenibilidad, continuará actualizándose anualmente coincidiendo con la periodicidad de renovación del **Sello RSA**, con el compromiso futuro de elevar este nivel de reporte social al del Sello RSA+, máximo nivel RSE del Gobierno de Aragón.



Se inspira, entre otros, en el estándar GRI (Global Reporting Initiative), versión G4, referente global más extendido en formatos de reporting social o triple cuenta de resultados.



Queda enmarcada en los Objetivos de Desarrollo Sostenible (ODS) de la Organización de Naciones Unidas (ONU) y sus Metas para la Agenda 2030. Y se alinea con Pacto Mundial, iniciativa de la ONU que lidera la sostenibilidad empresarial en el mundo.

Para favorecer un flujo de comunicación transparente sobre sostenibilidad hemos habilitado la siguiente dirección de correo electrónico

[rse@gresaragon.com](mailto:rse@gresaragon.com)



Invitamos, encarecidamente, a que esta vía de comunicación directa se convierta en un canal diálogo real con nuestros grupos de interés. Como Grupo Socialmente Responsable, en pro de la sostenibilidad socio-empresarial de nuestras Comarcas, de la Provincia Teruel y de Aragón, en el sector cerámico y en el de materiales para la construcción, así lo promoveremos.

En esta línea, y de acuerdo a su espíritu fundacional que sigue inspirando al Grupo, Gres Aragón está comprometida con la RSE y la gestión ética, a través de los "Diez Principios" del Pacto Mundial (ONU).





Gres de Aragón S.A. pertenece desde el año 1991 a la División Cerámica del Grupo Empresarial SAMCA



## 95%\* DE NUESTRAS MATERIAS PRIMAS PROVIENEN DE EMPRESAS DEL GRUPO SAMCA

\*% en peso, datos de 2025

### ARCILLAS

- Ariño (Teruel)
- Onda (Castellón)
- Tamame (Zamora)

### ESMALTES Y COLORANTES

- Alcora (Castellón)

### Grupo SAMCA

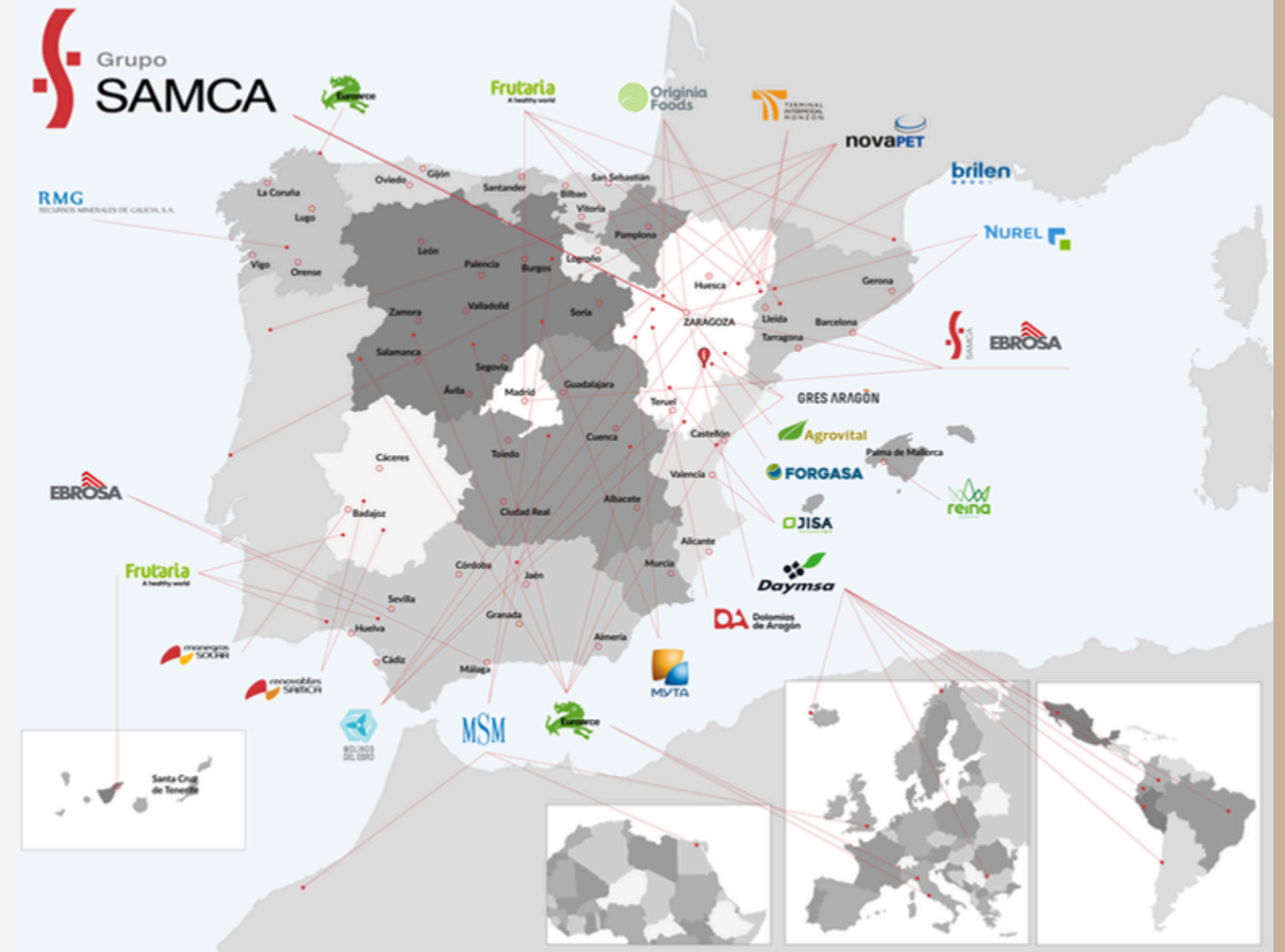
- Accionariado privado y familiar
- Más de 100 años de historia
- Más de 70 centros productivos
- Más de 1.300 M€ de facturación anual
- Más de 4.000 personas
- Presentes en más de 12 países

Grupo SAMCA. Raíces aragonesas. Liderazgo en 6 sectores de actividad:

- Minería y cerámica
- Energías Renovables
- Polímeros, Packaging y Fibras Sintéticas
- Agroalimentario
- Nutrición y Protección Vegetal
- Inmobiliario y Logística

Factores clave de diferenciación

- **Reinversión continua**
- **Innovación** en todos los sectores:
  - Más de 160 registros de patentes y 250 registros varietales
  - Más de 50 personas con dedicación exclusiva al área de +D+i
- Visión a **largo plazo** en la planificación y toma de decisiones: construimos relaciones duraderas
- **Sostenibilidad social y medioambiental**
  - Energía renovable generada equivalente al 100% de nuestra demanda energética industrial
  - Más de 70 proyectos financiados a través de la Fundación SAMCA
  - 3 cátedras universitarias





## MISIÓN

Proporcionar soluciones arquitectónicas cerámicas sostenibles, de calidad, innovadoras y saludables, en colaboración con clientes y prescriptores, creando empleo de calidad y alto valor



## VISIÓN

Ser líderes en productos cerámicos, calidad y servicio, aportando soluciones óptimas para espacios exteriores e interiores: pavimentos, fachadas y piscinas.  
Contribuir a la consecución de los Objetivos de Desarrollo Sostenible, especialmente aportando a la descarbonización, la salud y el bienestar de todas las partes interesadas



## VALORES

- Máxima satisfacción de clientes, empleados y proveedores
- Sostenibles mediante el equilibrio entre el bienestar social, cuidado medioambiental y el crecimiento económico
- Socialmente responsables con las personas empleadas, con el medioambiente y con la Sociedad
- Mejora continua hacia la Excelencia
- Comprometidos con los ODS de la ONU
- Innovación en productos y procesos, mediante reinversión del beneficio, aplicando y desarrollando la tecnología más moderna disponible
- Trabajo en equipo participando todo el personal en el esfuerzo colectivo
- Honestidad, prudencia, coherencia, transparencia y cumplimiento legal

# NUESTRA ESTRATEGIA



Esta Estrategia nos guía y se enfoca hacia la sostenibilidad centrada, fundamentalmente, en nuestros grupos de interés clave: clientes, personas y medioambiente; además de en los principios de la RSE.



\* Los datos reflejan las cifras de GRES ARAGÓN en 2025  
\*\* Diferentes países de venta en el período 2021-2025

# APOYO A LOS ODS DE LA ONU



Gres Aragón está comprometido con los Objetivos de Desarrollo Sostenible de la ONU, tal y como expresa la Misión, Visión, Valores. y, en particular, con los siguientes:

## 3. SALUD Y BIENESTAR



- Salvaguardamos la higiene y seguridad de nuestros trabajadores
- Fomentamos una cultura preventiva en relación a la salud
- Bienestar de los usuarios de nuestros productos gracias a su comportamiento anti patógeno
- Las fachadas y cubiertas cerámicas permiten protección frente a fenómenos meteorológicos

## 4. EDUCACIÓN DE CALIDAD



- Formación continua a los empleados para mejorar sus competencias
- Convenios con centros educativos y recibimos alumnos en prácticas, ofreciéndoles continuidad laboral en nuestra empresa
- Formamos a prescriptores, arquitectos, colocadores, distribuidores de cerámica y escuelas de formación
- A través de nuestras políticas y la implantación de un sistema de Compliance Legal establecemos compromisos con los derechos humanos

## 5. IGUALDAD DE GÉNERO



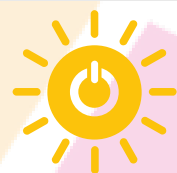
- Disponemos de una política salarial que asegura igual retribución por igual trabajo, independientemente del género
- Facilitamos la conciliación familiar tanto de mujeres como de hombres
- Plan de Igualdad en desarrollo
- Disponemos de un Código Ético que refiere a la igualdad de género

## 6. AGUA LIMPIA Y SANEAMIENTO



- Garantizar la disponibilidad de agua y su gestión sostenible y el saneamiento para todos
- El agua es una de las materias primas empleadas en el proceso de fabricación de nuestros productos, así como un agente refrigerante y de limpieza. Toda el agua residual de los procesos productivos es reutilizada, asegurando cero vertidos

## 7. ENERGÍA ASEQUIBLE Y NO CONTAMINANTE



- Implantar medidas de ahorro de energía en nuestros procesos productivos y trabajar hacia la descarbonización
- Realización de auditorías energéticas
- Implantación del Sistema de Gestión Energética ISO 50001:2018
- Implantando energía fotovoltaica para autoconsumo en nuestras plantas productivas

## 8. TRABAJO DECENTE Y CRECIMIENTO ECONÓMICO



- Reinvertimos la gran mayoría de los recursos generados con el objeto de garantizar su redistribución y la creación de empleo de calidad
- Nuestra ubicación en zonas rurales contribuye a fijar la población y a vertebrar el territorio, proporcionando empleo estable y dinamizando económica y socialmente estas áreas



## 9. INDUSTRIA, INNOVACIÓN E INFRAESTRUCTURA



- Avanzamos en el Marketing digital
- Innovamos en productos y procesos mediante reinversión del beneficio
- Invertimos en I+D+i mediante alianzas con universidades, el sector público y con otras empresas privadas
- Tecnología Industria 4.0 para obtener información de forma automatizada y sistemática de los procesos productivos

## 11. CIUDADES Y COMUNIDADES SOSTENIBLES



- Productos con un alto contenido en material reciclado
- Fachada Faveker que contribuye al aislamiento de los edificios aportando soluciones constructivas para el diseño de Edificios de Energía de consumo Casi Nulo
- Limitamos el uso de papel y plástico

## 12. PRODUCCIÓN Y CONSUMOS RESPONSABLES



- Utilizamos materiales con alto contenido de reciclado
- Fabricamos productos 100% reciclables y de larga durabilidad
- Impulsamos el uso de energías renovables y la eficiencia energética
- Reciclamos el 100% del vertido de aguas de proceso. Implantamos medidas de ecodiseño de embalajes

## 13. ACCIÓN POR EL CLIMA



- Sistema de gestión de Medio Ambiente certificado con ISO 14001
- Cálculo de la huella de carbono bajo la norma ISO 14064:2019
- Declaración Ambiental de Producto que calcula los impactos en todo el ciclo de vida.
- Asociados al Green Building Council España
- Invertimos en I+D+i para encontrar nuevas soluciones al cambio climático

## 16. PAZ, JUSTICIA E INSTITUCIONES SÓLIDAS



- Cumplimos con la legislación nacional española e internacional en derechos humanos.
- Implantamos en nuestros centros un protocolo contra el acoso laboral.
- Implantación y certificación bajo norma UNE 19601 de un sistema de Compliance Penal que incluye un Código Ético de conducta y una Política de Cumplimiento legal. Además, se ha puesto a disposición un canal de denuncias en nuestra página web.
- Disponemos de una Política de Responsabilidad Social en la que establecemos nuestros compromisos de respeto a los derechos humanos de las personas empleadas, clientes, proveedores y la sociedad

## 17. ALIANZAS PARA LOGRAR LOS OBJETIVOS



- Comprometidos con los ODS de la la ONU. Tenemos identificados y valorados los ODS relacionados con el núcleo de nuestro negocio y se trabajan a través de planes de acción concretos
- Establecemos procesos colaborativos con otros factores del mercado cerámico y de la construcción
- Reportar el avance en formato informe de progreso del pacto mundial, conforme a los compromisos con los ODS expresados.

# PLANTAS PRODUCTIVAS



## GRES ARAGÓN - ALCORISA

Fachadas ventiladas y peldaños de gran formato de material porcelánico extruidos horizontalmente



## GRES ARAGÓN - ALCAÑIZ

Planta 1: Gres extruido horizontalmente y piezas especiales prensadas de material porcelánico

Planta 2: Gres y piezas especiales de material klinker extruidos verticalmente

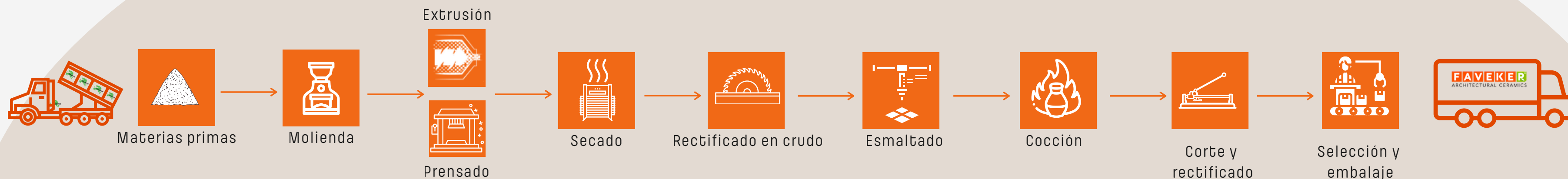


## GRES ARAGÓN - ONDA

Centro logístico, almacén, oficina comercial y exposición de productos



## PROCESO PRODUCTIVO

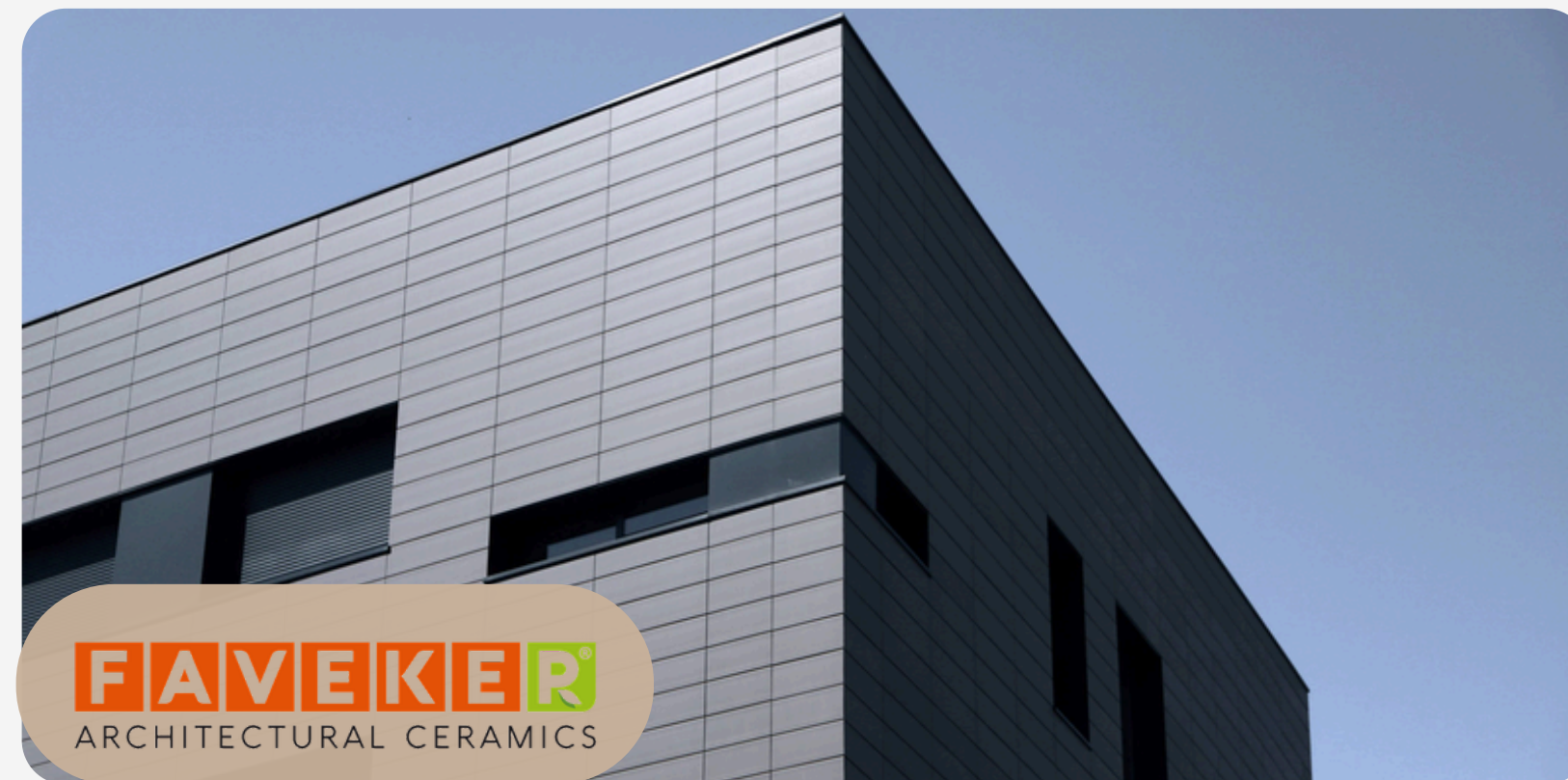


# NUESTRAS MARCAS



**GRES ARAGÓN**  
SOLUTIONS FOR LIVING

Proporcionamos soluciones arquitectónicas cerámicas sostenibles, de calidad, innovadoras y saludables, de diferentes formatos y piezas especiales para todo tipo de ambientes y acabados que permiten dar estética a interiores y exteriores



**FAVEKER**  
ARCHITECTURAL CERAMICS

Sistemas de fachada ventilada de aplicación tanto en rehabilitación como en obra nueva y proyectos singulares, que consigue edificios más sostenibles, eficientes y confortables, gracias al aislamiento térmico y acústico



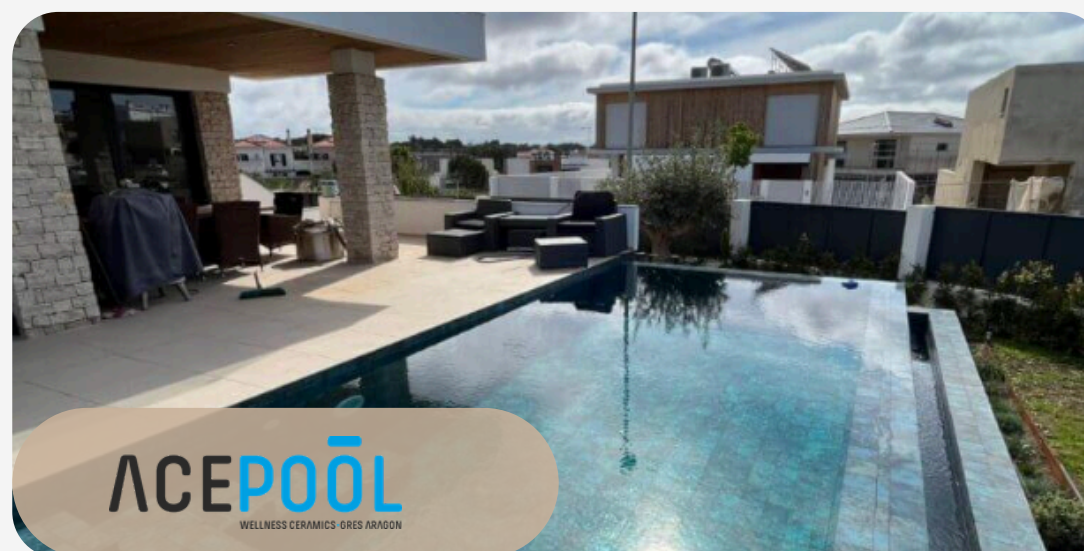
**ARAKLINKER**

Gres natural extruido verticalmente



**KLINKJET**  
PRINTING TECHNOLOGY BY GRES ARAGÓN

Gres natural y porcelánico esmaltado mediante tecnología inkjet



**ACEPOOL**  
WELLNESS CERAMICS GRES ARAGÓN

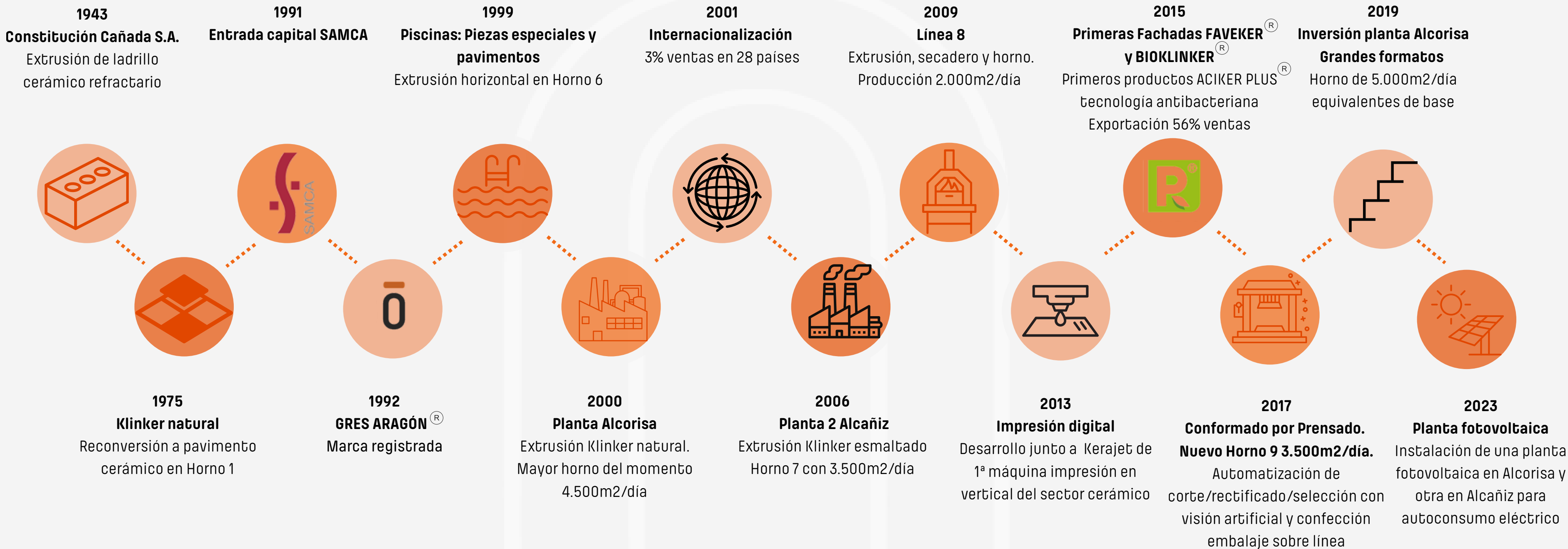
Contamos con dos líneas específicas para piscinas, una para públicas y otra para privadas y residenciales. Ofrecemos los mejores materiales con prestaciones de resistencia, durabilidad, baja porosidad y superficie antideslizante



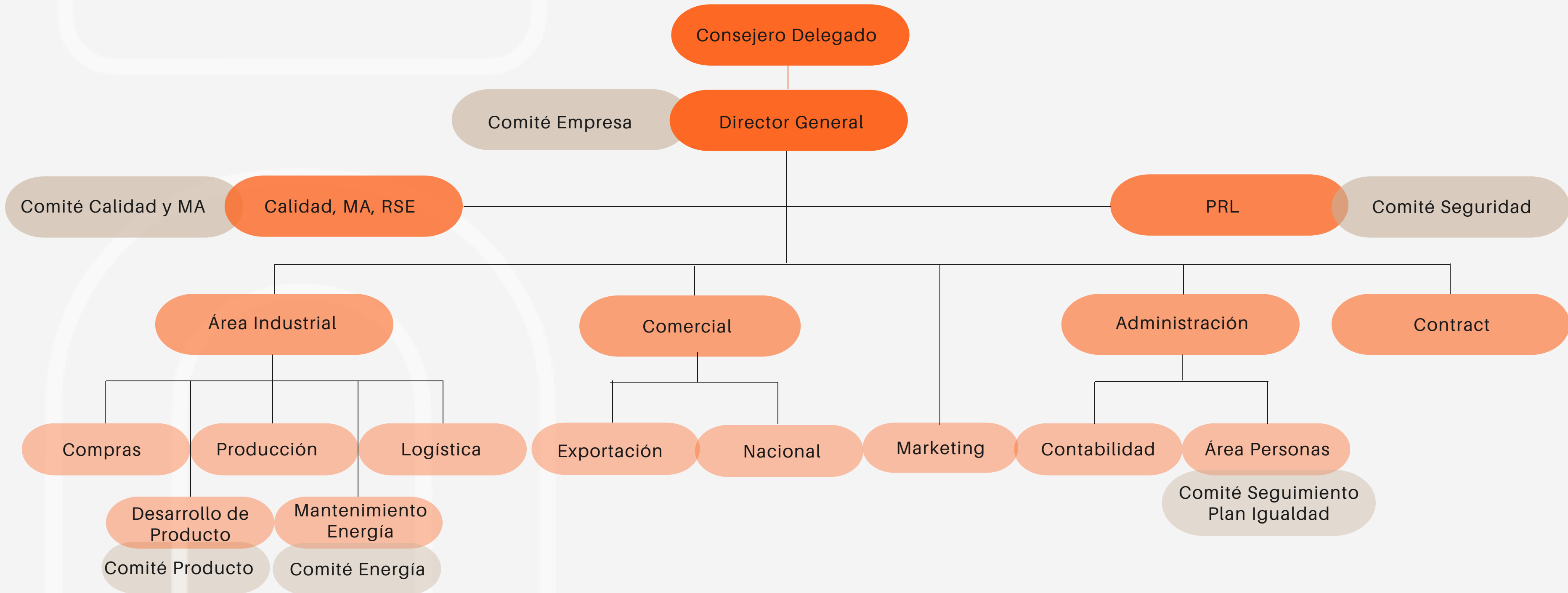
**BIOKLINKER**  
TECHNOLOGY BY GRES ARAGÓN

La tecnología Bioklinker inhibe el crecimiento de bacterias, hongos y levaduras, obteniendo un producto eficaz contra olores y manchas. Como el tratamiento se aplica antes de su cocción, no se ven alteradas ni las características ni el tono del material

# HITOS CLAVE



# GOBERNANZA CORPORATIVA



# POLÍTICA RESPONSABILIDAD SOCIAL EMPRESARIAL



Ser una organización **ejemplar y transparente** en el ejercicio de su actividad. Con un cumplimiento inexcusable de la legalidad, que implica la obligación sin excepciones de cumplir con la legislación y la normativa y estándares éticos internos.

Apostar por la excelencia en la gestión y la mejora continua para ofrecer los mejores productos a nuestros **clientes** en base a una relación de confianza y credibilidad.

Promover en todo momento unas **relaciones profesionales** basadas en el respeto a la dignidad de los demás, colaboración, equidad y comunicación, que propicien un buen ambiente profesional.

Se fomenta el **respeto por el entorno** mediante la puesta en marcha de actuaciones referentes al control y consumo responsable de recursos naturales, la minimización del impacto ambiental y el impulso de las tecnologías limpias, entre otras.

Para todas las personas de la empresa, se exige una relación con los **proveedores** ética y responsable, evitando cualquier interferencia que pueda afectar a la imparcialidad en esta materia.

Reinversión, creación de empleo de calidad, excelencia e integridad e innovación son los compromisos que tenemos con la **Sociedad**.



# GRUPOS DE INTERÉS



## SOCIEDAD

- Retribución a la comunidad en términos de empleo local y riqueza.
- Contribución socio - económica a entidades locales y comarcales.
- Información relativa a cuestiones relevantes sobre nuestras plantas, productos, servicios, etc.
- Aportar ayudas económicas canalizada por la Fundación SAMCA

### Líneas de actuación

- Generar empleo estable en la zona (Comarca Bajo Aragón) a través de empresas del Grupo generando sinergias mutuas
- Cooperar con asociaciones y entidades en acciones socio-culturales y con donación de materiales cerámicos.
- Mantener la página web actualizada y los canales de información a través de redes sociales
- Ayudas a la investigación universitaria, cooperación internacional y solidaridad social



## SOCIOS/INVERSORES

- Crecimiento
- Sostenibilidad económica y rentabilidad
- Consumir recursos y materias primas del Grupo
- Crear y mantener empleo en Aragón empleando recursos endógenos

### Líneas de actuación

- Inversiones para ampliar la capacidad productiva y líneas de producto
- Gestión eficaz y eficiente que ofrece retornos acordados y esperados por el Grupo SAMCA
- Colaboración y sinergia para el desarrollo de nuevos productos aprovechando nuestras instalaciones y el conocimiento mutuo



## CLIENTES

- Amplia gama de productos y evolución según tendencias de mercado y necesidades de clientes
- Servicio postventa y atención reclamaciones
- Buena relación calidad-precio
- Servicio preventa: soporte técnico, bibliotecas BIM, información técnica y lay out y presupuesto con memoria descriptiva de piscinas, fachadas y otras obras
- Promoción de productos en las exposiciones de los distribuidores

### Líneas de actuación

- Generación constante de productos/servicios adaptados a los requerimientos de los clientes
- Certificaciones de calidad de producto , sistemas de gestión calidad ISO 9001
- Precios competitivos gracias a la cadena de valor completa de empresas de Grupo SAMCA
- Recursos en Área Contract para dar servicio preventa
- Mejora de la imagen de los expositores y materiales gráficos



## ADMINISTRACIONES

- Colaboración con instituciones académicas (IES, colegios, Universidades, etc.)
- Contribución impositiva (local, autonómica, estatal)
- Cumplimiento y superación de requisitos legales (Compliance)
- Colaboración en eventos institucionales y en/con instituciones/asociaciones

### Líneas de actuación

- Firma de Acuerdos de colaboración, intercambio de información y oferta de plazas de prácticas
- Incremento de contribución vía impuestos en paralelo al crecimiento empresarial del Grupo SAMCA
- Certificación de Sistema de Compliance Penal UNE 19601 como filial del grupo SAMCA
- Renovar el convenio con la Cámara de Comercio, CEPYME y participar en asociaciones empresariales como ASCER, ASOFAP, HISPALYT, etc



## PERSONAS

- Formación continua y formación específica en nuevos equipos
- Estabilidad laboral
- Información sobre la evolución de ventas, inversiones, etc
- Seguridad y salud en el trabajo
- Comunicación bidireccional

### Líneas de actuación

- Plan de formación anual
- Creación constante de empleo, histórica y futura conforme a Plan Estratégico
- Reuniones periódicas del Comité de Empresa para compartir información y propuestas de mejora
- Mejora continua de la gestión de Seguridad y Salud. Reuniones periódicas del Comité de Seguridad con participación de representantes de trabajadores
- Canal de comunicación interna bidireccional mediante aplicación móvil y pantallas interactivas en zonas comunes



## MEDIOAMBIENTE

- Cumplir con los compromisos establecidos en los Objetivos de Desarrollo Sostenible
- Reducir el impacto medioambiental, en términos técnica y económicamente viables
- Consumo responsable de recursos, principalmente los energéticos
- Productos sostenibles y con evaluación de impactos a lo largo del ciclo de vida

### Líneas de actuación

- Sistemas de gestión Medio Ambiental ISO 14001, impulso de 6R, economía circular, Residuo 0, etc
- Fomentar el cálculo de la huella de carbono de productos y de la organización con el propósito de establecer acciones para su reducción
- Controlar el uso de la energía mediante sistema certificado ISO 50001 de Eficiencia energética.
- Declaraciones ambientales de producto



## PROVEEDORES

- Estabilidad
- Mantenimiento de relación contractual (sostenida y sostenible)
- Condiciones económicas favorables

### Líneas de actuación

- Información, planificación y previsión de pedidos
- Pago de facturas cumpliendo los plazos establecidos según oferta-pedido
- Respeto al proveedor acorde a la Política de Responsabilidad Social

# POLÍTICA AMBIENTAL



Mantener certificado nuestro sistema de Gestión Medioambiental en base a la norma **UNE-EN-ISO 14001**, y **UNE-EN-ISO 50001** cumpliendo todas las normas y leyes ambientales que nos sean de aplicación, los valores límite y condicionantes recogidos en las Autorizaciones Ambientales Integradas, así como cualquier compromiso adquirido voluntariamente.

Trabajar en la **mejora continua** favoreciendo la eficiencia energética y el uso sostenible de los recursos, previniendo la contaminación mitigando el cambio climático y maximizando la reutilización de los residuos cerámicos incorporándolos al propio proceso productivo.

Reducir el impacto medioambiental, así como mejorar el desempeño ambiental a lo largo del ciclo de vida del producto. Fomentamos la adopción de estrategias y actuaciones enfocadas hacia un modelo de gestión alineado con el de la **economía circular**.

Fomentar el cálculo de la huella de carbono de productos y de la organización para establecer acciones de **descarbonización**.

Promover la **formación** en materia de gestión ambiental en la organización y garantizar la capacitación de aquellas personas implicadas directamente en el sistema de gestión.



# DECLARACIÓN AMBIENTAL DE PRODUCTO



Ecoetiqueta tipo III que proporciona información cuantificada y verificada sobre el desempeño ambiental de nuestros productos:

## Gres Prensado Porcelánico, en 2022.

Clasificación B1a según UNE-EN 14411 - absorción de agua <0,5%



## Fachada ventilada, en 2022.

Clasificación A1a según UNE-EN 14411 - absorción de agua <0,5%



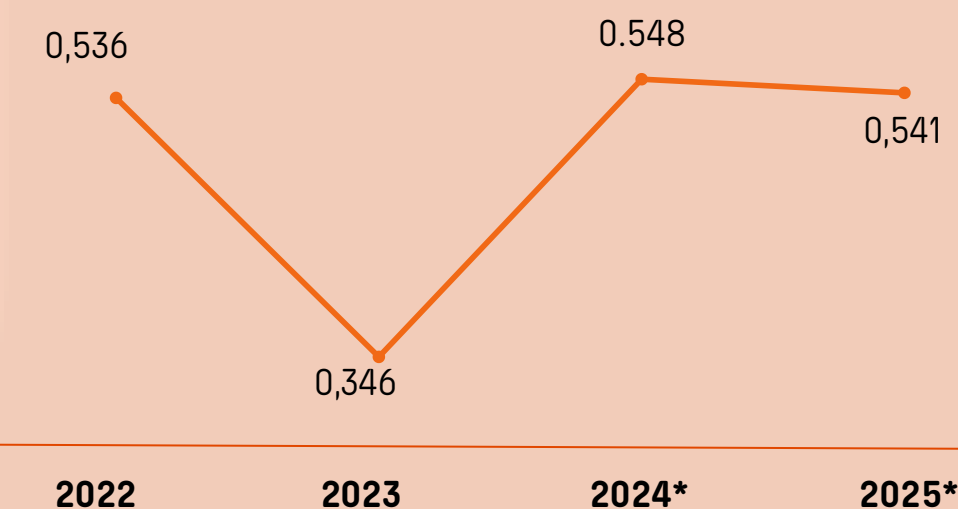
# HUELLA DE CARBONO



Cálculo de la huella de carbono de la organización para los tres alcances, según la norma UNE-EN-ISO 14064, y de la huella de carbono de producto para fachadas ventiladas y bases prensadas.

Nuestro objetivo es calcular las emisiones para plantear planes de mejora de reducción de emisiones.

## t EMISIÓN CO2eq/t MATERIA PRIMA PROCESADA

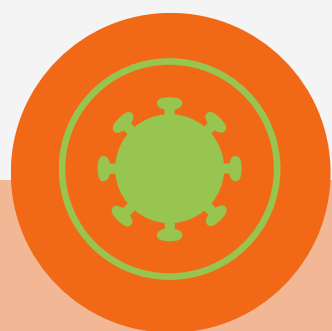


\* En el cálculo de 2024 y 2025 se han incluido las emisiones causadas por las inversiones y el uso en la etapa final del producto que no se incluían en años anteriores

# GRES ARAGÓN - FAVEKER 6R



## REDUCCIÓN DE AGENTES PATÓGENOS



Gracias al tratamiento Bioklinker, se añaden propiedades anti patógenas a los productos, que inhiben el crecimiento de bacterias y hongos, siendo también eficaz contra olores.

## RECICLADO



Materiales sostenibles con un contenido en material reciclado en su composición hasta el 31%.

## RESISTENCIA Y DURABILIDAD



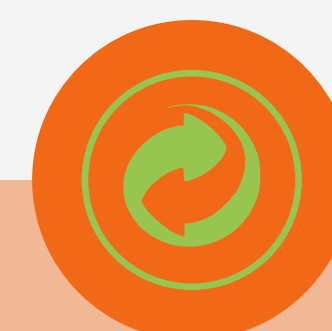
Sin cambio en sus propiedades, un material que perdura en el tiempo sin verse afectado por los agentes climáticos.

## RESPECTO POR EL MEDIO AMBIENTE



El carácter reciclable, el contenido de reciclados, el vertido cero de aguas residuales, hacen a nuestros productos respetuosos con el medioambiente.

## RECICLABLE



100% reciclables tras su vida útil, son susceptibles de poder ser valorizados como materia prima para fabricar nuevas cerámicas, materiales de relleno o como áridos

## RESIDUO CERO



El 0,08% de los residuos generados en el proceso productivo se gestionan mediante eliminación en vertedero. El 99,92% se valorizan en nuestro propio proceso o mediante entrega a gestor autorizado.

Gracias al tratamiento Bioklinker, se añaden propiedades anti patógenas a las fachadas ventiladas ayudando a la sanitación de espacios.

Materiales sostenibles, 100% reciclables y con un contenido mínimo en reciclados en su composición de hasta 52%.

Piezas porcelánicas fabricadas por extrusión con luces de apoyo de hasta 1.200 mm.

El carácter reciclable, el contenido de reciclados, la reducción de emisiones gracias a la disminución de demanda de energía, hacen a nuestros productos respetuosos con el medioambiente.

Alturas y largos de pieza estándar que permiten modular rehabilitaciones, mejorando el aspecto exterior y las prestaciones energéticas de los edificios.

El aumento de aislamiento que aporta el sistema permite un importante ahorro en la demanda primaria de energía del edificio.



## REDUCCIÓN DE AGENTES PATÓGENOS



## RECICLABLE Y RECICLADO



## RESISTENCIA



## RESPECTO POR EL MEDIO AMBIENTE



## REHABILITACIÓN



## REDUCCIÓN DE EMISIONES

# ECONOMIA CIRCULAR



## PACTO POR UNA ECONOMÍA CIRCULAR

Adhesión al pacto impulsado por el Ministerio para la Transición Ecológica y el Reto Demográfico, seleccionando los principales KPIs relacionados con la economía circular para medir el grado de avance de esta positiva tendencia global.



	2022	2023	2024	2025
Cantidad total de agua reutilizada en el proceso productivo	100%	100%	100%	100%
Declaración Ambiental de Producto (DAP)	3	3	2	2
Sistema de gestión ambiental	Sí	Sí	Sí	Sí
Contenido material reciclado de los productos	38,2%	32,3%	34,1%	34,6%
Cantidad de residuos reciclados/valorizados	99,91%	99,94%	99,99%	99,98%
Residuos cerámicos reciclados como materia prima	91,34	92,3%	92,7%	90,8%
Residuos cerámicos reciclados por terceros	8,7%	7,8%	7,3%	9,2%
Huella de carbono Alcance 1+2 (t CO2/t producto)	0,2345	0,2352	0,2343	0,2216



Menos del 0,02% de los residuos van a eliminación

Reducción del 5,6% en los últimos 4 años

# ECONOMIA CIRCULAR

plataforma materiales



## GREEN BUILDING COUNCIL

Adhesión al GBC España, asociación que promueve la cultura de construcción sostenible, energéticamente eficiente y respetuosa con el Medio Ambiente. Las fachadas ventiladas FAVEKER®, contribuyen en la obtención de créditos LEED®, BREEAM y VERDE, tal y como se detalla en la Ficha de producto disponible en la Plataforma de Materiales de GBCe.



## NUEVA FICHA PRODUCTO FACHADA FAVEKER DISPONIBLE EN PLATAFORMA MATERIALES GBCE

	Documentos de soporte	Certificaciones : DAP, Ensayos de laboratorio			Autodeclaraciones		Potencial		
<b>Parcela Movilidad</b>		Índice reflexión material SRI	Gestión agua lluvia	Control lumínico ext.	...				
<b>Energía Atmósfera</b>		Energía embebida	Gases efecto invernadero	Reducción demanda energía	Eficiencia equipos	Otros gases contaminantes	Energía renovable	Gestión energética	...
<b>Materiales</b>		Localización acreditada	Reciclado pre-consumo	Reciclado post-consumo	Potencial reutilización	Madera Certificada	Residuo obra	Composición química	...
<b>Agua</b>		Consumo < referencia	Gestión agua	...					
<b>Ambiente Interior</b>		Baja emisión COVs	Baja emisión Formaldehídos	Control confort	Confort iluminación	Confort acústico	Calidad del aire	...	
<b>Innovación</b>		Innovación Diseño	...						



### Créditos Verde:

- Parcela y emplazamiento
- Energía y atmósfera
- Recursos naturales
- Calidad de la edificación



### Créditos Breeam:

- Gestión
- Materiales
- Residuos
- Energía
- Salud y bienestar
- Innovación



### Créditos Leed:

- Emplazamientos sostenibles
- Energía y atmósfera
- Materiales y recursos

# ECONOMIA CIRCULAR



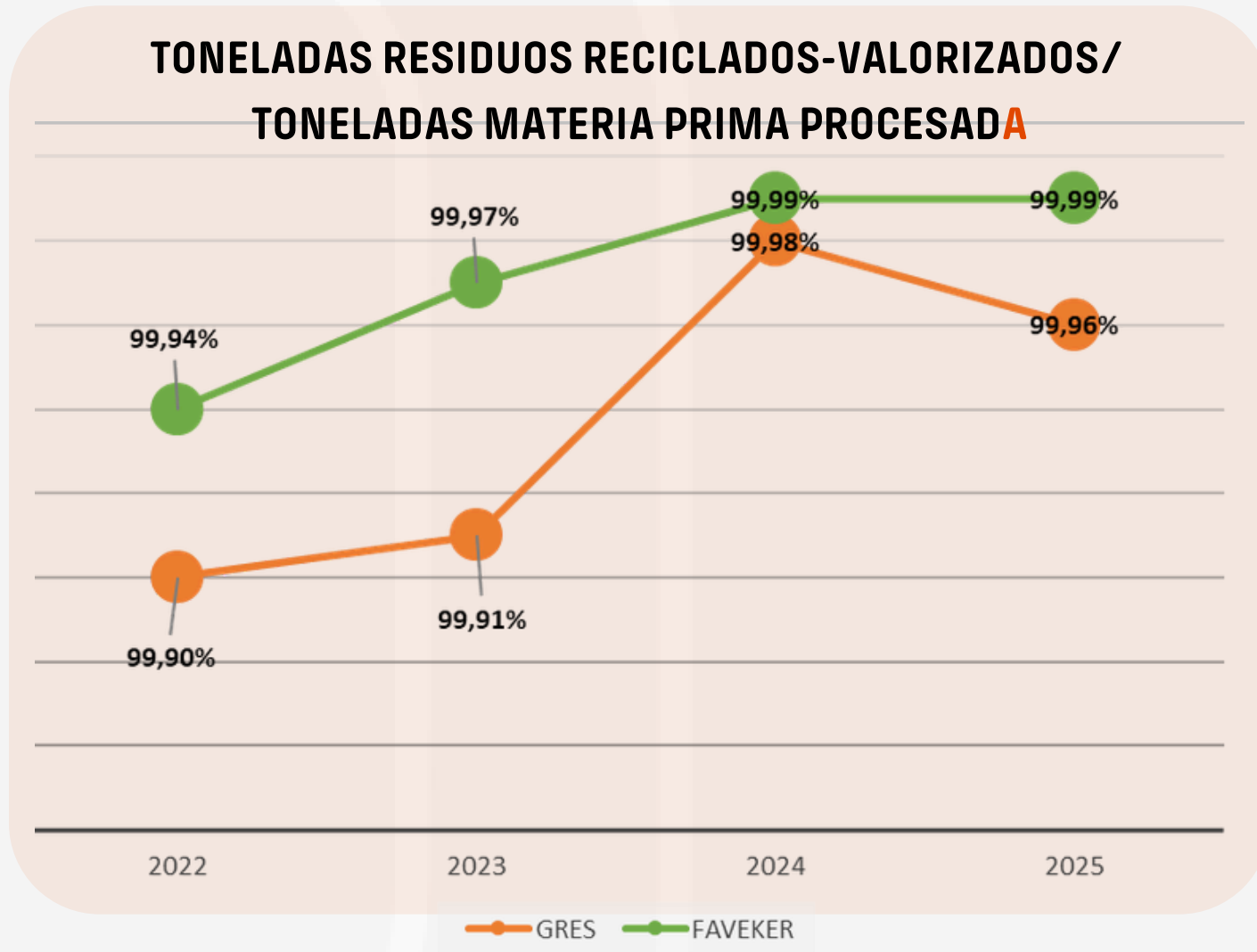
## RESIDUO CERO



Certificados desde 2021 en el sello ambiental de Residuo Cero. En 2025, el 99,98% de los residuos se reciclan o valorizan internamente, se entregan a gestores autorizados de residuos o a otros fabricantes para utilizarlos como subproducto.

## VERTIDO CERO

Todo el agua de limpieza del proceso de esmaltado de todas las plantas se recicla como agua de amasado en extrusión, sin tratamiento previo de filtrado, evaporándose durante la cocción de las piezas, dando lugar así a residuo cero de lodos y vertido cero.



91% de los residuos cerámicos se reciclan internamente siendo reintroducidos en el mismo proceso productivo.

9% restante se reciclan externamente para la producción de áridos y material refractario, siendo un residuo inerte.



# ECONOMIA CIRCULAR

En Gres Aragón apostamos por implantación de medidas que fomenten la economía circular dentro de la gestión de materias primas y residuos.

Entre ellas destacan:

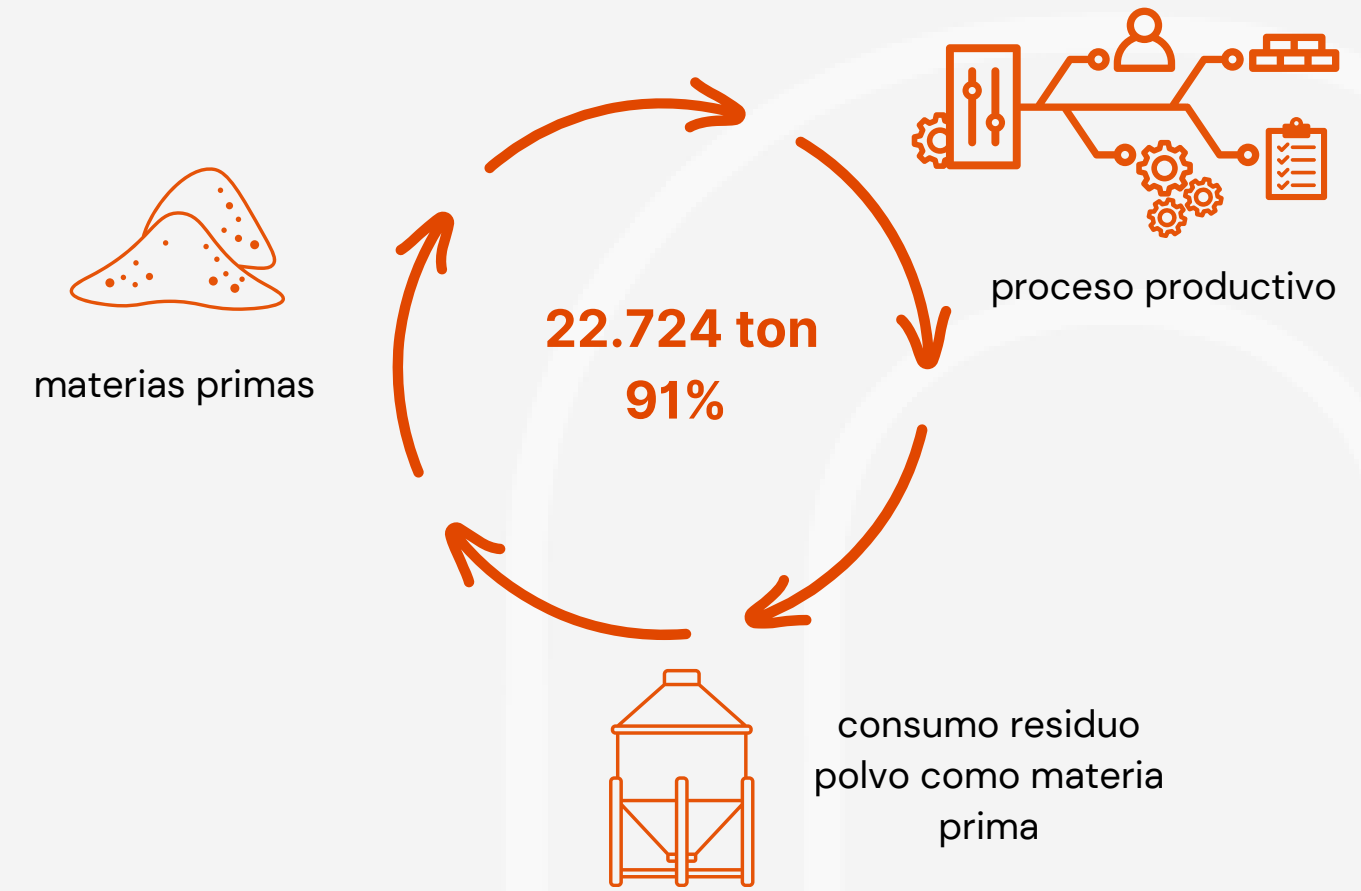
- Reutilización interna del residuo de polvo del rectificado de piezas cerámicas como materia prima para fabricación de nuestros productos.
- Valorización interna de residuos de baldosas antes de cocer y después de cocer introduciéndolos como materia prima
- Valorización externa de residuos cerámicos entregando a fabricante de material refractario y a fabricantes de áridos, que los consumen como materia prima



**150 ton Polvo  
rectificado baldosas  
valorizado  
internamente**



**1.388 ton cerámica  
valorizadas con  
fabricante refractario**



## Residuos

Reciclado interno del 92,66% de residuos generados



## Materias primas

Ahorro compra de materia prima



## Emisiones CO2

Reducción emisiones transporte de gestor de residuos y proveedor de materia prima



## Gestión interna

Mejora de los procesos de gestión interna de residuos con transporte mediante cintas



# RESPONSABILIDAD AMPLIADA DEL PRODUCTOR



El 1 de enero de 2025 entró en vigor la Responsabilidad Ampliada del Productor (RAP) para envases comerciales e industriales, regulada por el Real Decreto RD 1055/2022. **GRES ARAGÓN** cumple con la normativa al estar registrada en el MITECO, adherirse al SCRAP denominado **GENCI** y reflejar en sus facturas la contribución económica correspondiente, tal y como el RD estipula.

GRES ARAGÓN ha decidido no repercutir este coste a sus clientes, asumiéndolo íntegramente.

Los poseedores finales de los envases pueden gestionar sus residuos de envases con cualquier gestor autorizado, incluyendo los de la red de GENCI, que ofrece recogida gratuita.

## CONTENIDO RECICLADO ENVASES:

En Gres Aragón se eligen envases fomentando la economía circular potenciando el contenido en reciclado sin comprometer la preservación y seguridad del producto.

98%

Cartón reciclado



44%

Plástico reciclado



# ACCIONES QUE AMINORAN NUESTRO IMPACTO AMBIENTAL



## Proyecto Metawave

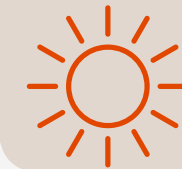


GRES ARAGÓN participa en el proyecto liderado por el ITA y formado por 19 socios de 9 países para mejorar la eficiencia en los procesos industriales de calentamiento a alta temperatura mediante microondas.

El proyecto se centra en reducir consumo energía y disminuir las emisiones de gases de efecto invernadero con un rendimiento superior.

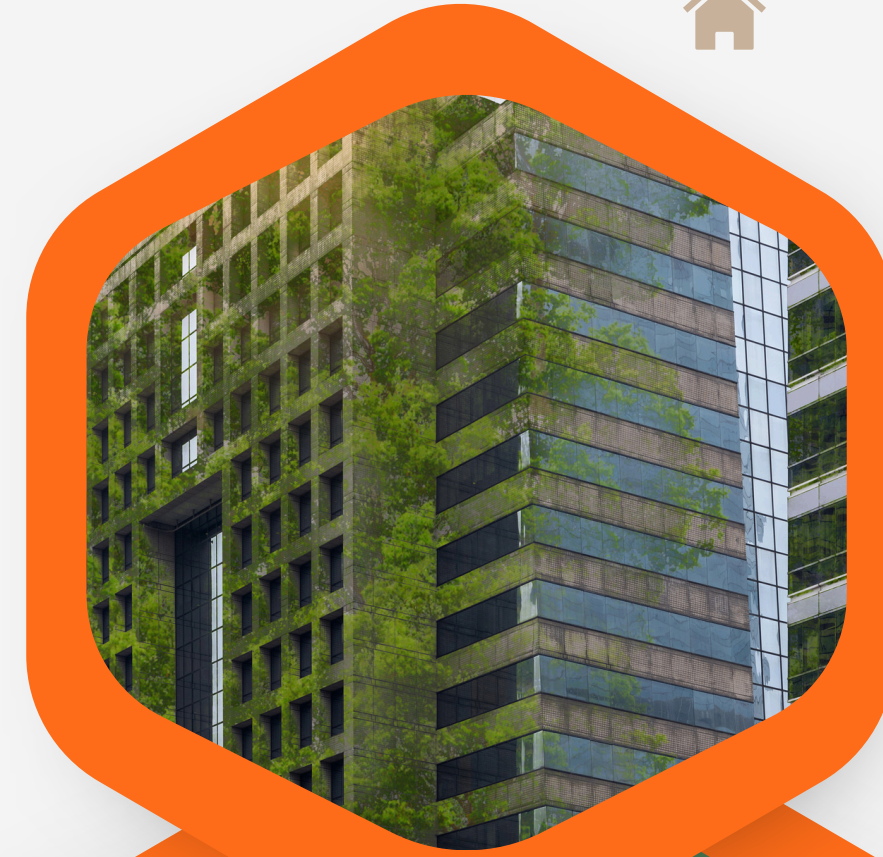
Este proyecto cuenta con ayudas europeas dentro de la convocatoria Horizon CL4-2023-TWIN-TRANSITION-01.

## Proyecto Boniface



GRES ARAGÓN junto con la universidad de Zaragoza ha conseguido la ayuda para la investigación de soluciones de integración arquitectónica de celdas fotovoltaicas en sustratos de gres porcelánicos para hacer frente a retos medioambientales.

Estas ayudas buscan dar respuesta a los desafíos científicos y tecnológicos de la sociedad, impulsando la Investigación Científico-Privada y su transferencia en el marco del Plan Estatal de Investigación Científica, Técnica y de Innovación 2021-2023.



# POLÍTICA DE ENERGÍA



Mantener y certificar el Sistema de Gestión en base a la norma **UNE-EN-ISO 50001**, asegurando el cumplimiento de la legislación energética y otros requisitos aplicables relacionados con los usos, consumos y eficiencia energética de la compañía.

Trabajamos en la **mejora continua** aumentando la eficiencia energética de los procesos, centrando los esfuerzos en la reducción del consumo de gas y energía eléctrica, invirtiendo en **autoconsumo eléctrico** e incentivando e impulsando la adopción de tecnologías de **descarbonización**.

Fomentamos el **cálculo de la huella de carbono** de productos y de la organización con el propósito de establecer acciones para su reducción, controlando el uso de la energía identificando, caracterizando y minimizando el impacto energético.

Promover la **formación** en materia de gestión energética en la organización y garantizar la capacitación de aquellas personas implicadas directamente en el sistema de gestión.





# PLANTA FOTOVOLTAICA

# ADQUISICIÓN VEHÍCULO ELÉCTRICO

En marzo 2023 se pusieron en funcionamiento las plantas fotovoltaicas para autoconsumo eléctrico de planta Faveker y la Planta 2 de Gres Aragón

1,2 MWp de Potencia instalada

13 % de Autoconsumo en 2025

370 t CO2 evitadas en 2025

1.434 MWh autoconsumidos en 2025



En noviembre 2025 se ha adquirido una furgoneta eléctrica para sustituir un coche diesel de empresa, con esta acción se ahorran:

- **3 Ton CO2 /año**
- **1.500 litros gasoil/año**



# ACCIONES PARA LA MEJORA DE EFICIENCIA ENERGÉTICA AÑO 2025



Adquisición vehiculo electrico oficinas para sustitución coche diesel

Sustitución caldera de gas de vestuarios por bomba de calor más eficiente

Sustitución de motores con baja eficiencia por eficiencia mayor en molienda

Sustitución bomba calor oficinas administración por una mas eficiente

**PLANTA 1 ALCAÑIZ**

Cambio de toberas de horno 7 por unas con mayores prestaciones que soportan mayores temperaturas de aire de combustión reduciendo consumo gas.

Aumentar la productividad de formato 15x15 fabricando a doble altura, de 50 a 70 m2/vagoneta.

Sustitución de motores con baja eficiencia por eficiencia mayor en tiro y aire combustión Horno 7

Renovación de luminaria de vapor de mercurio por luminaria LED en Almacen exterior

**PLANTA 2 ALCAÑIZ**

Sustitución del compresor modulante de 75kW y un compresor de 75 kW todo/nada por un compresor modulante de 90kW

Mejora eficiencia horno 10 empleando el calor residual de salida de humos para aumentar la temperatura del aire de combustión de los quemadores

Reducción del consumo del filtro de mangas en la línea de esmaltado con parada automaticas cuando no pasan piezas durante 10 minutos

**PLANTA FAVEKER**

**€ 108.807€ INVERSIÓN**

**AHORRO ELÉCTRICO TOTAL**

**593 MWhe/año**

**AHORRO TÉRMICO TOTAL**

**2.332 MWpcs/año**

**EMISIONES CO2 EVITADAS EN TOTAL**

**657 t CO2/año**

# EFICIENCIA ENERGÉTICA DE PRODUCTO



## FACHADA VENTILADA

- 50%

### DE DEMANDA DE ENERGÍA

La Fachada Ventilada de FAVEKER garantiza una mejora del aislamiento térmico del edificio en el que se instala, ya que permite instalar aislantes continuos entre el soporte exterior y la pared portante y el revestimiento exterior de la fachada.

Eliminación de condensaciones gracias a que las paredes exteriores portantes y el aislamiento permanecen siempre secos y, por lo tanto, preservan plenamente su función.

La lluvia de impacto que se pudiera haber filtrado a través de juntas abiertas, se secará rápidamente por la circulación de aire en el espacio de ventilación.

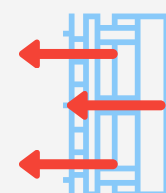
### Invierno



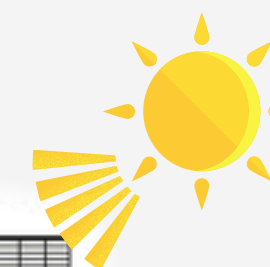
La radiación solar no es suficiente para mover el aire. La fachada actúa como acumulador de calor, ayudando la cámara de aire a la estabilidad térmica del sistema.

El aislante térmico proporciona una máxima acumulación térmica de los componentes interiores que impide la pérdida de calor en el interior del edificio.

Las fachadas ventiladas permiten la corrección de los puentes térmicos produciendo un ahorro energético al eliminar el contacto entre ménsulas y muros.



### Verano

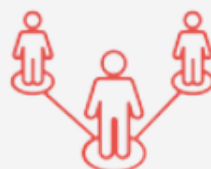


El sol incide directamente sobre el aplacado y no sobre el edificio, calienta el aire de la cámara, disminuye su densidad y por convección asciende, ocupando su lugar aire fresco. Este es el fenómeno denominado "efecto chimenea", que evita la acumulación de calor en la fachada.

El aislante térmico proporciona una protección adicional contra los agentes atmosféricos.



# FUNDACIÓN SAMCA



Gran parte de nuestra aportación social se canaliza a través de la Fundación SAMCA

INVESTIGACIÓN UNIVERSITARIA

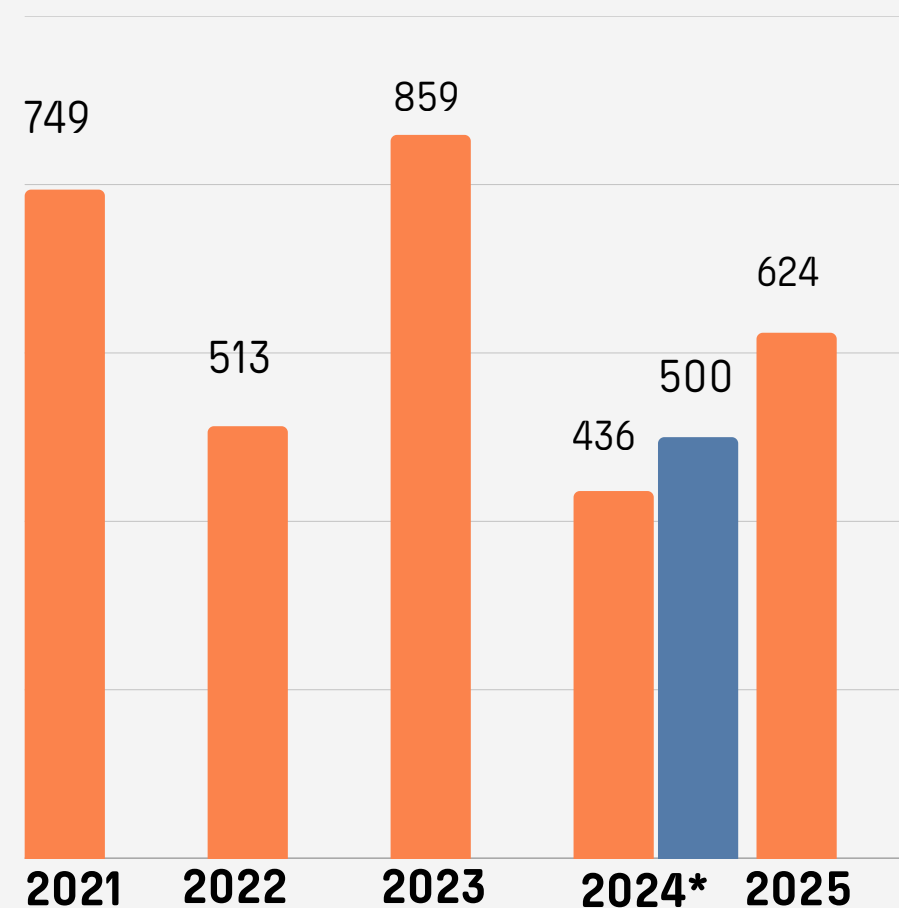
Junto a la Universidad de Zaragoza:

COOPERACIÓN INTERNACIONAL

Creación de la Cátedra de Nanotecnología y la Cátedra de Desarrollo Tecnológico de Aragón

SOLIDARIDAD SOCIAL

## APORTACIÓN ANUAL (K€)

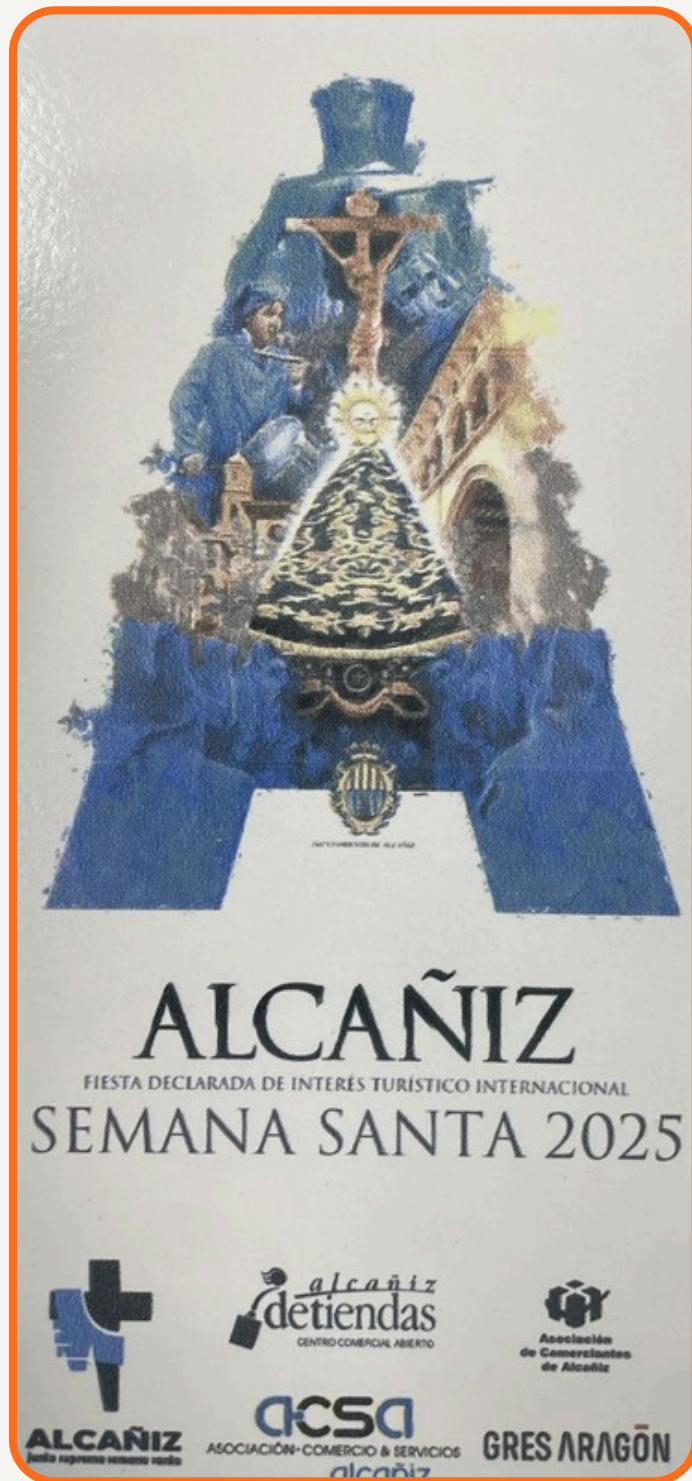


## DISTRIBUCIÓN DE LA APORTACIÓN SOCIAL



\*Aportación adicional de 500k€ en noviembre 2024 para DANA. SAMCA entregó aportación económica de 250 k€ y aportación en especie de 250k€

# ACTUACIONES SOCIALES



Donación de material cerámico con diseño específico para la Semana Santa de Alcañiz 2025



III Torneo Navideño de padel para trabajadores de Gres Aragón, Diciembre 2025



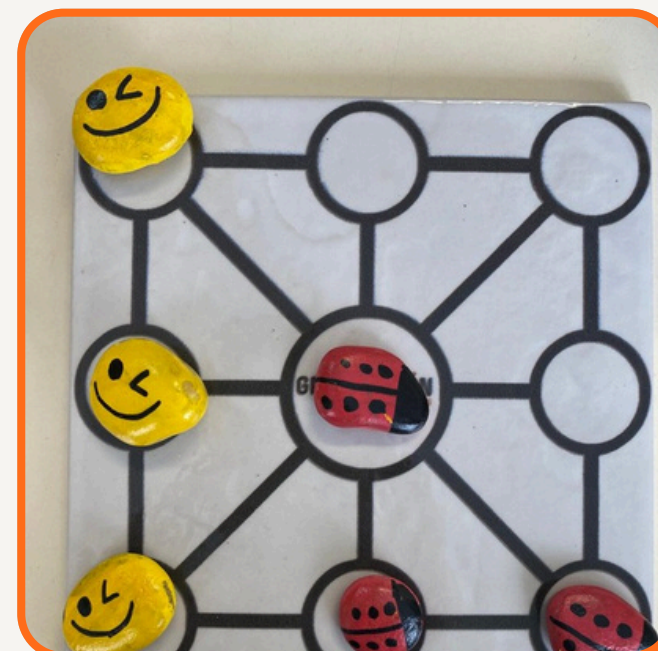
Donación de material cerámico para premios Trail Zoquetes, Alcorisa, Noviembre 2025



Participación Carrera Castellón Empresas, Mayo 2025



Parroquia Excolegiata de Santa María La Mayor Alcañiz -Donación Fundación SAMCA de 6.000 € para sustitución cuadro de luces



Colaboración con el CEIP Concepción Gimeno Gil de Alcañiz



Patrocinio Concurso Anual Pintura Rápida de Alcorisa, Enero 2025



Patrocinador del Club Voleybol Alcañiz. Temporada 2025-2026



## PREMIO SABADELL EMPRESA DEL AÑO 2025

El GRUPO SAMCA fue galardonado con el prestigioso premio Empresa del Año 2025 en la segunda edición de los #PremiosEmpresaAñoBSabadell en Aragón.

Este reconocimiento, impulsado por Banco Sabadell y El Periódico de Aragón, destaca su compromiso con la innovación, el crecimiento sostenible, la generación de empleo y su fuerte impacto en el territorio aragonés.



## PREMIOS FERNANDO GARCÍA MERCADAL-PATROCINIO

GRES ARAGON ha sido patrocinador principal de la XXXIX edición del Premio de Arquitectura «Fernando García Mercadal» organizado por el Colegio Oficial de Arquitectos de Aragón (COAA) en mayo 2025.

El Premio «Fernando García Mercadal» es una de las principales referencias de la arquitectura en Aragón, premiando no solo la calidad arquitectónica, sino también aquellos trabajos que mejor han respondido a los desafíos contemporáneos, tanto dentro como fuera de la región.



## PREMIOS CERCO - PATROCINIO GRES ARAGÓN

GRES ARAGON ha sido patrocinador de la XIX edición del Premio Internacional de Cerámica Contemporánea CERCO, que tuvo lugar en el Centro de Artesanía de Aragón el 27 y 28 de septiembre de 2025.

El nuevo galardón nacional que lleva nuestro nombre, CERCO-Gres Aragón-Faveker, refuerza nuestra apuesta por la cerámica contemporánea hecha en España, apoyando a artistas locales y nacionales además de reconocer la dimensión internacional del certamen.

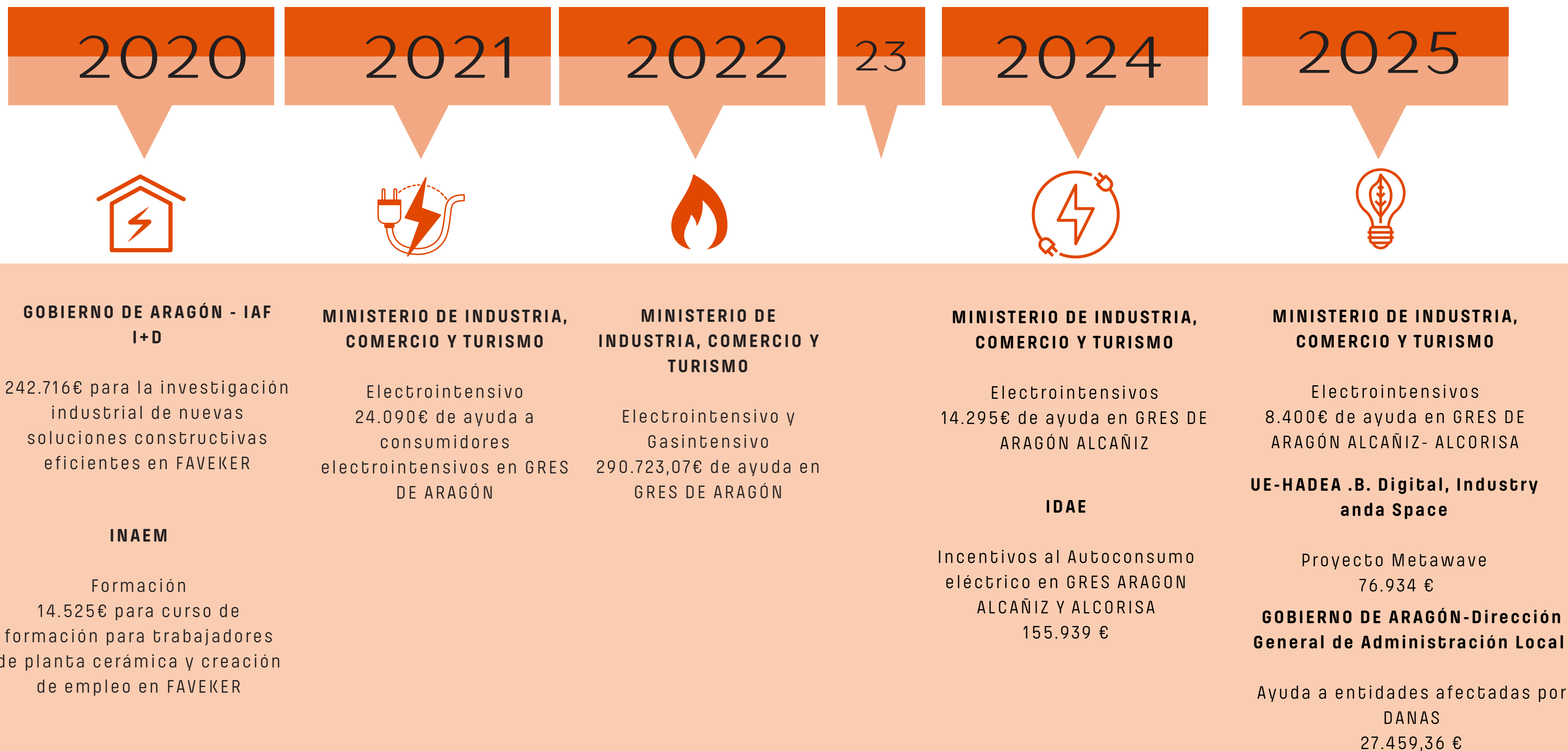


## DONACIÓN MATERIALES DANA

GRES ARAGÓN ha realizado en junio 2025 una donación de materiales cerámicos a la Fundación Felisa, con el objetivo de contribuir a la reconstrucción de baños y cocinas de viviendas afectadas por la DANA de 2024.

La aportación, valorada en 22.513 euros, incluye una selección de baldosas de alta calidad, que servirán para mejorar las condiciones de habitabilidad de numerosas familias damnificadas. Además, Gres Aragón ha asumido los costes de transporte hasta la ciudad de Valencia.

# SUBVENCIONES. EFICIENCIA ENERGÉTICA Y EMPLEO



# POLÍTICA DE CALIDAD



Mantener certificado nuestro sistema de Gestión en base a la norma **UNE-EN-ISO 9001**, satisfaciendo los requisitos de nuestros clientes, los usuarios finales del producto y los requisitos legales y reglamentarios que afecten a los productos.

Impulsamos el establecimiento de objetivos de **mejora continua** de procesos y productos para aumentar la calidad y la productividad de los productos fabricados.

Formamos parte de iniciativas e impulsamos acciones que ayudan a cumplir con los compromisos establecidos en los **Objetivos de Desarrollo Sostenible (ODS)**.

Fomentamos, en toda la organización, la sensibilización, motivación, la formación y el **desarrollo de competencias** con el fin de involucrar a todo el personal en el desarrollo de mejora continua.

Promover la **formación** en materia de gestión de calidad en la organización y garantizar la capacitación de aquellas personas implicadas directamente en el sistema de gestión.



# CERTIFICACIONES



Los productos cerámicos se ensayan anualmente en laboratorios externos acreditados para poder garantizar que cumplimos con todos los requisitos obligatorios del Código Técnico de Edificación (España), Mercado CE(Europa), UKCA (Reino Unido), CCC (China), KUCAS (Kuwait), QM-SASO (Arabia Saudi), GOEIC (Egipto) y otras certificaciones requeridas en mercados de exportación:



## Específico para Fachada Ventilada:



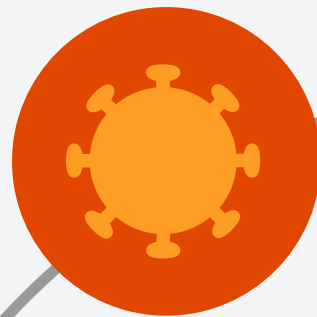
GRES ARAGÓN dispone de un **laboratorio propio** en sus instalaciones para el control de la calidad de las materias primas y del producto acabado de acuerdo con las normas ISO 10545, para ensayo de baldosas cerámicas. Entre las pruebas, destacan la absorción de agua, la resistencia mecánica, el acabado esmaltado y deslizamiento. La calidad de las piezas se controla en todas las etapas del proceso y todos los equipos de control empleados en el proceso y en laboratorio están sometidos a verificación y calibración periódica.

# VENTAJAS DE NUESTROS PRODUCTOS



## Higiénico, antialérgico y aséptico

Material impermeable, inocuo, no transmite olores y no confiere alérgenos. No emiten Compuestos Orgánicos Volátiles.



## Natural, sin plásticos y libre de sustancias tóxicas

Compuesta mayormente de materiales minerales inorgánicos, agua y fuego, y libre de composición y emisiones de COV's



## Contenido de material reciclado en nuestros productos en 2025



17%  
Piezas  
porcelánicas

53%  
Peldaños  
porcelánicos

32%  
Piezas  
Klinker

53%  
Fachadas  
ventiladas

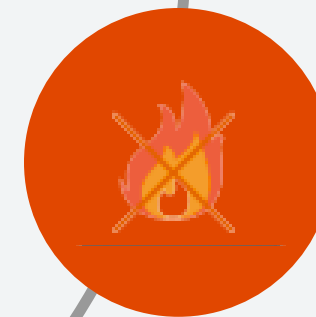
## Resistente y duradero

Resistente a altas y bajas temperaturas, el agua, la humedad y el contacto con químicos agresivos. Duradera en el tiempo.



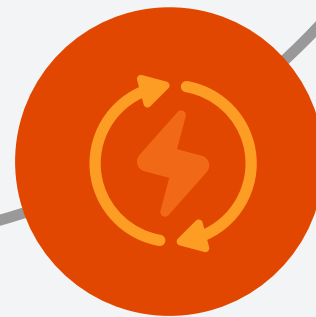
## Ignífugo

Material naturalmente ignífugo y libre de emisiones de humos tóxicos cuando se expone al fuego.



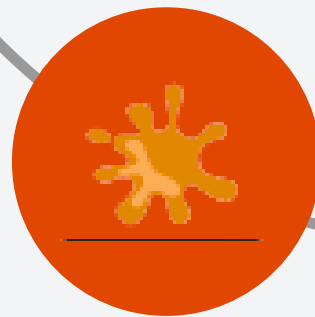
## Eficiente energéticamente

Confiere propiedades de aislamiento térmico y acústico y tiene capacidad de conducción e inercia térmica.



## Fácil mantenimiento

Fácil limpieza, sin la necesidad de usar productos químicos fuertes, favoreciendo la calidad del aire interior.



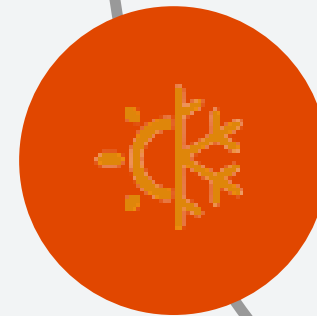
## Resistente al deslizamiento

Material que permite una buena adhesión al suelo, evitando el deslizamiento ya sea descalzo o calzado.



## Resistencia al choque térmico y helada

Material resistente a los cambios bruscos de temperatura, así como a las heladas.



# DESARROLLO DE NUEVOS PRODUCTOS

GRES ARAGÓN cuenta con un proceso interno de Desarrollo de Nuevos Productos, cuya misión es gestionar solicitudes de desarrollo de nuevos productos para su industrialización:



Impulsado desde I+D del Grupo SAMCA y en colaboración con centros tecnológicos o laboratorios externos, nuestro objetivo es estar al frente de proyectos de investigación puros como paso previo a la posible implantación industrial de los resultados y/o productos obtenidos



Solicitudes de nuestros clientes/prescriptores de productos customizados para un proyecto concreto



Lanzamiento de nuevos productos para su incorporación en catálogo basados en necesidades del mercado detectadas en ferias, visitas a clientes, estudio mercado, encuestas de satisfacción, etc.



Nuevos diseños de innovación desarrollados desde el departamento I+D para dar soluciones constructivas con mejoras ambientales, técnicas, etc.



Colaboración con el Instituto Wyss de la Universidad de Harvard para crear tecnologías y productos que combatan el cambio climático



Junto con la Universidad de Zaragoza, participamos en el Proyecto Boniface, investigando soluciones de integración arquitectónica de celdas fotovoltaicas



Participamos en el Proyecto Metawave liderado por el ITA para mejorar la eficiencia en los procesos industriales de calentamiento a alta temperatura mediante microondas.

**67 PATENTES EN SAMCA**



# NUEVOS PRODUCTOS



Tras los trágicos sucesos de febrero de 2024, la rehabilitación del edificio del barrio de **Campanar**, en Valencia, no solo es una obra de reconstrucción, sino que se ha convertido en un referente de ingeniería y seguridad pasiva en toda España.

Desde FAVEKER® hemos tenido la oportunidad de participar en este proyecto de rehabilitación suministrando la nueva piel del edificio. El objetivo ha sido claro desde el inicio: transformar la envolvente en una barrera infranqueable mediante un sistema de fachada ventilada cerámica diseñado bajo estrictos criterios de protección frente al fuego.

En el caso del edificio de Campanar, las piezas han sido diseñadas a medida por FAVEKER® en colaboración con el estudio de arquitectura ARQUEHA, ajustando su proporción, relieve y modulación a la nueva lectura del volumen. Esta personalización convierte la piel cerámica en un elemento activo de la composición arquitectónica, capaz de aportar ritmo y profundidad. Por eso, además de seguridad y eficiencia energética, esta selección proporciona una estética atractiva y moderna





# NUESTROS CLIENTES

## SATISFACCIÓN



Con una periodicidad trienal, GRES ARAGÓN, tiene establecida la necesidad de evaluar la Satisfacción de los Clientes respecto a la calidad del producto agrupada por familias de producto, servicio y plazos entrega, atención comercial, resolución problemas, servicio preventa y postventa, información técnica y medios de promoción (catálogos, expositores, ferias, web y RRSS).

La muestra incluye clientes nacionales e internacionales y se traduce a varios idiomas: inglés, francés, italiano, polaco y ruso (representativos de los principales mercados exteriores).

## PRESCRIPCIÓN TÉCNICA Y PRESUPUESTOS



GRES ARAGÓN dispone de una oficina técnica integrada por ingenieros y técnicos superiores de edificación para colaborar en sus proyectos de fachadas, piscinas y proyectos singulares, en cualquier etapa de los mismos. Desde asesoramiento inicial en materiales, soluciones o tipos de envolvente térmica de fachadas, hasta certificación de correcta ejecución de la instalación.

## SERVICIO POST-VENTA

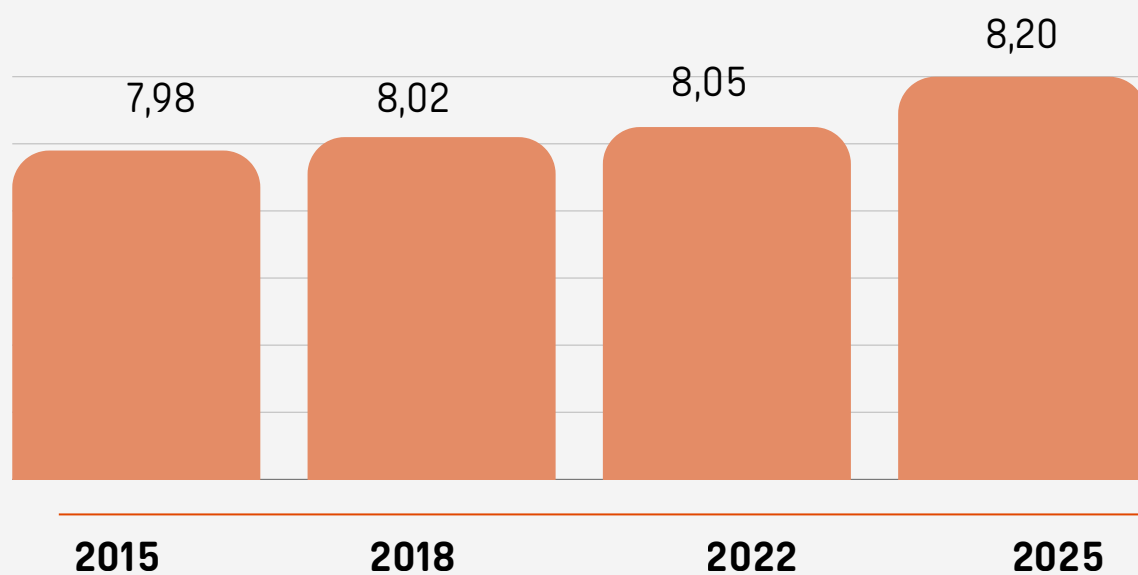


A través de la red Comercial y del Departamento de Calidad se atienden todas las consultas, incidencias o reclamaciones relacionadas con el producto o servicio. Todas las quejas/reclamaciones son registradas y se hace un seguimiento hasta su cierre, incluida la apertura de plan de acciones, si así lo requiere.

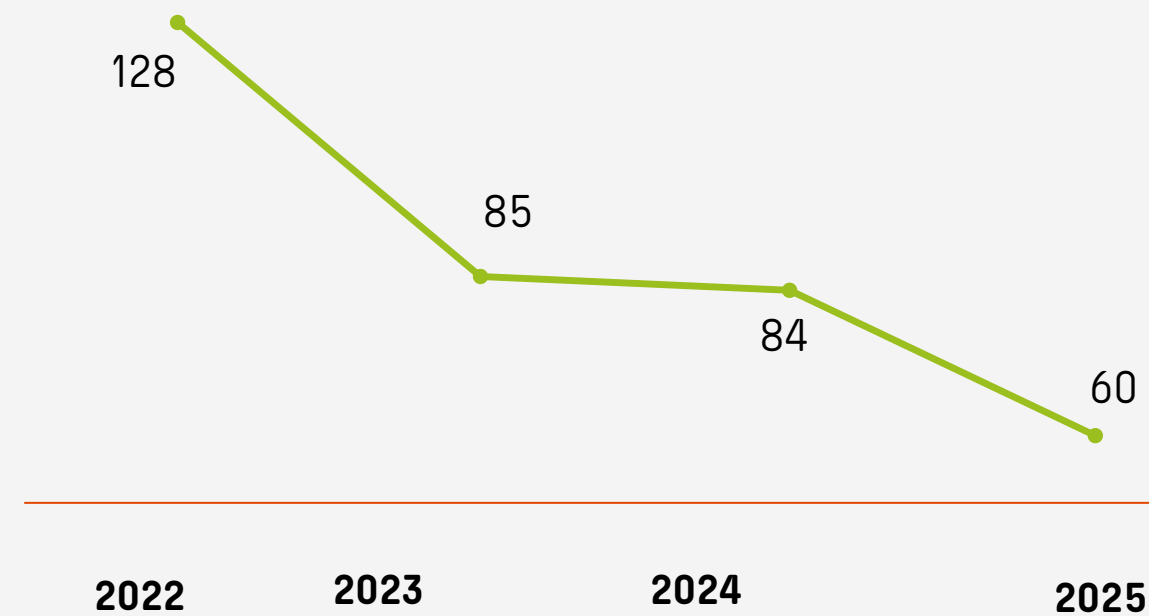
97%

DE CLIENTES ESTÁN MUY SATISFECHOS O SATISFECHOS CON NUESTRA ATENCIÓN A RECLAMACIONES

### SATISFACCIÓN GENERAL (SOBRE 10)



### RECLAMACIONES GESTIONADAS RELACIONADAS CON LA CALIDAD DEL PRODUCTO



# TRANSPARENCIA INFORMACIÓN



**GRES ARAGÓN**  
SOLUTIONS FOR LIVING



**FAVEKER**  
ARCHITECTURAL CERAMICS



En los catálogos y en la página web de GRES ARAGÓN están disponibles:

Condiciones de venta

Información técnica productos:

Ficha de seguridad de la baldosa

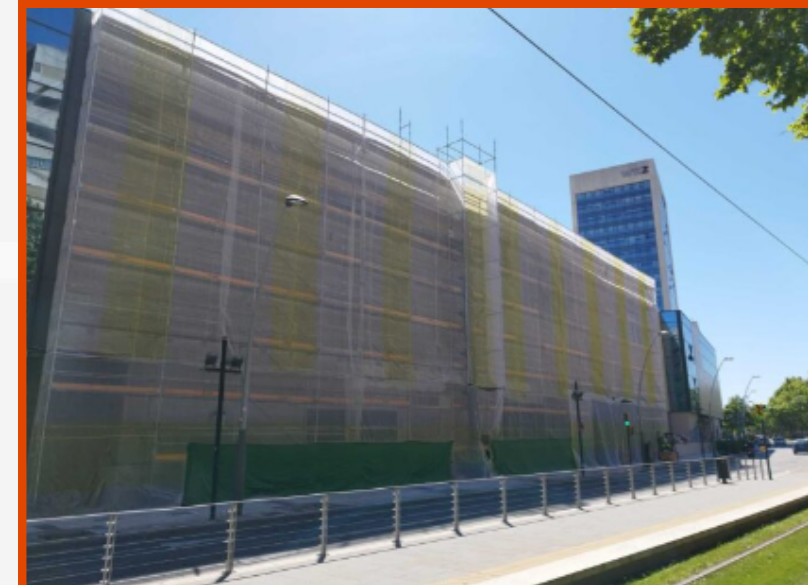
Recomendaciones de colocación del producto y de uso/mantenimiento

Fichas técnicas del producto

Contenido en material reciclado

Declaración ambiental de productos: analiza todo el ciclo de vida del producto, siendo transparentes en los datos

En las Redes Sociales, además de nuevas colección y ambientes, se publican vídeos e información sobre colocación de fachadas y piezas especiales, así como sobre información técnica del producto. Además, también se publican consejos, ideas de decoración y elección de productos según las necesidades requeridas.



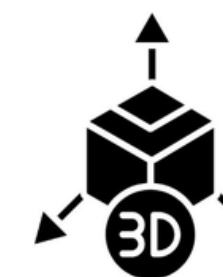
28 DE FEBRERO DE 2025

Rehabilitación energética de un edificio:  
soluciones para ahorrar energía

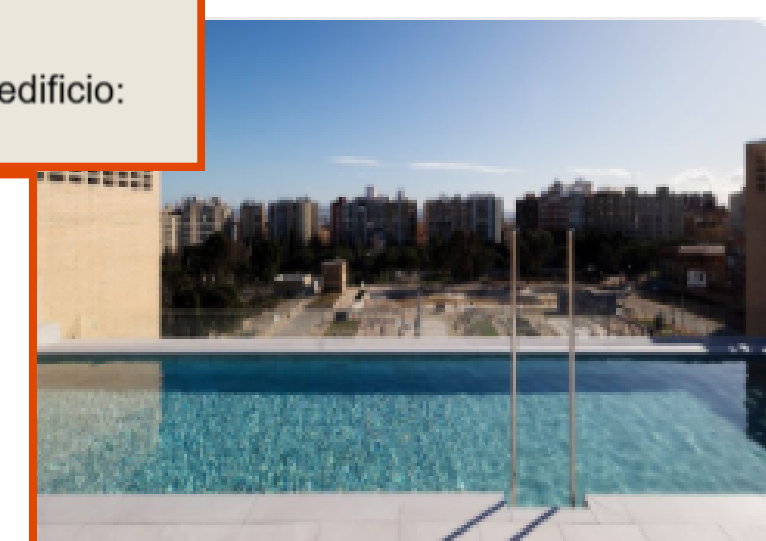


**BALDOSAS  
ATÉRMICAS: LO  
ÚLTIMO EN SUELOS  
QUE NO QUEMAN**

**¡DESCUBRE EL VISOR 3D  
DE GRES ARAGÓN!**



GRES ARAGÓN



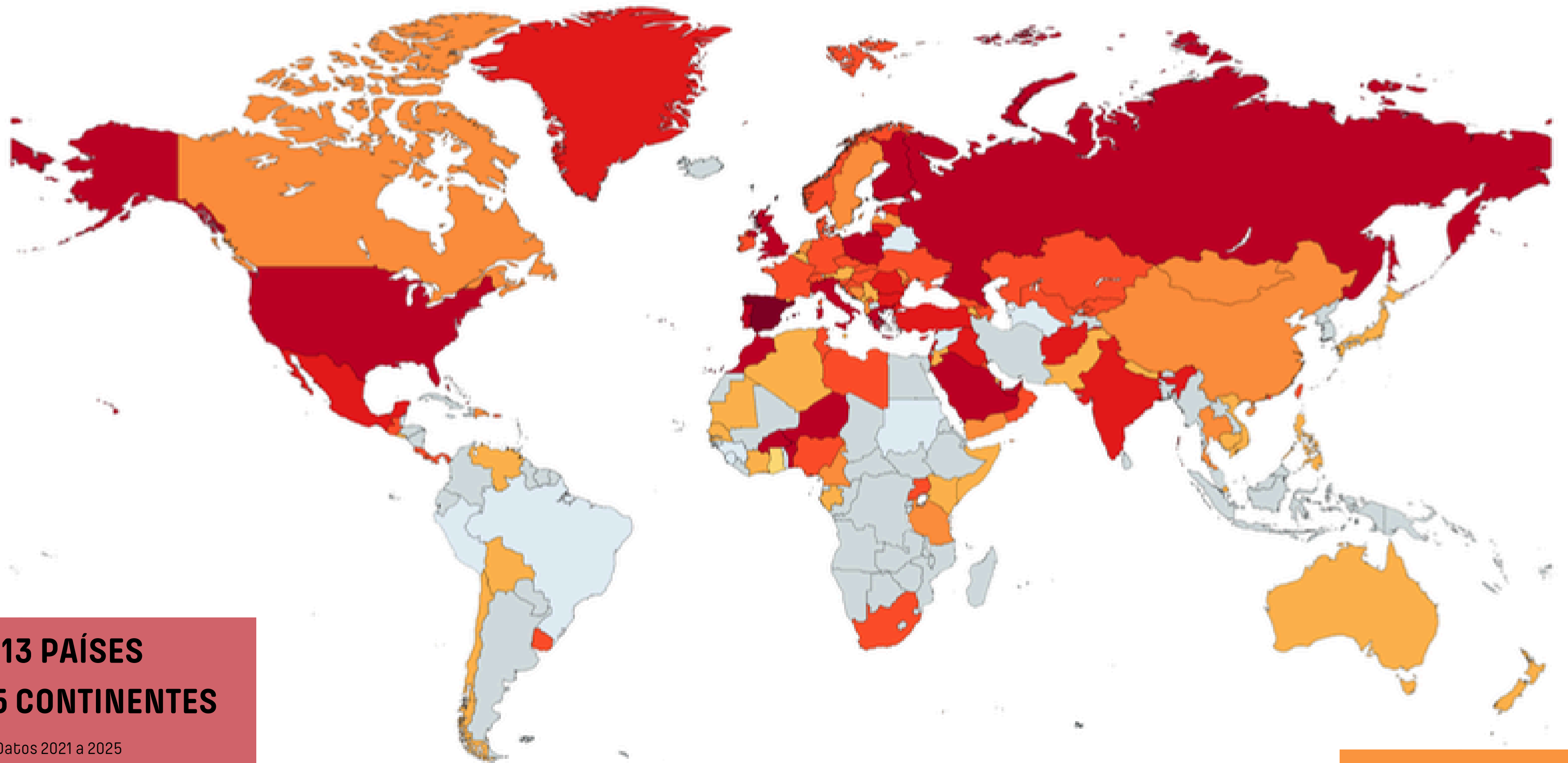
**CÓMO LIMPIAR UNA  
PISCINA Y  
PREPARARLA PARA EL  
VERANO**

¡Hoy comienza el primer día de

Estamos participando en uno de los eventos más prestigiosos del sector, ... más



# VENTAS: MERCADOS



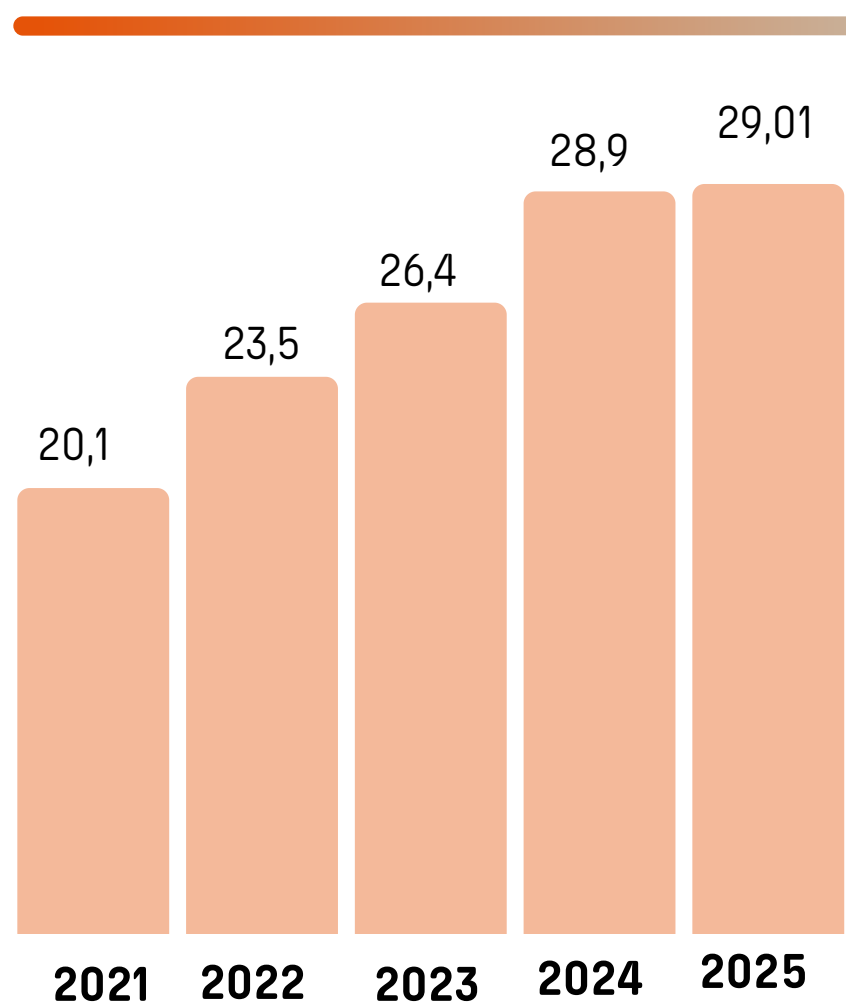
**113 PAÍSES**  
**5 CONTINENTES**

\*Datos 2021 a 2025

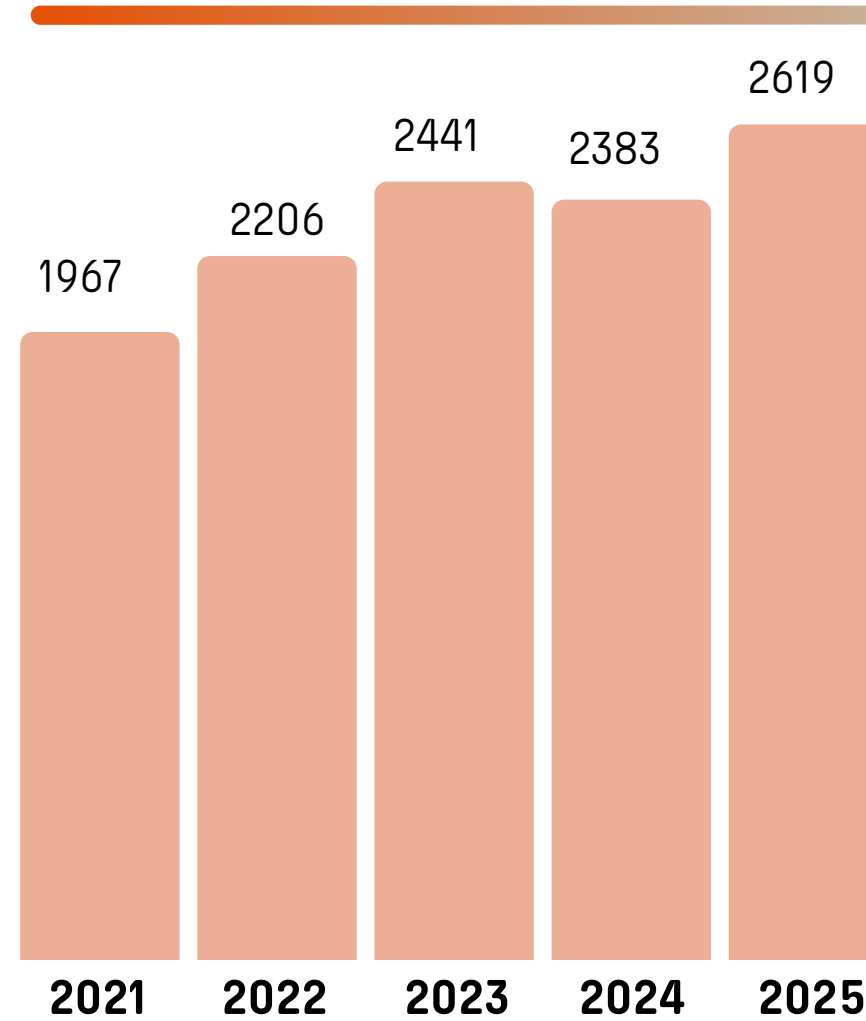
# VENTAS: INDICADORES



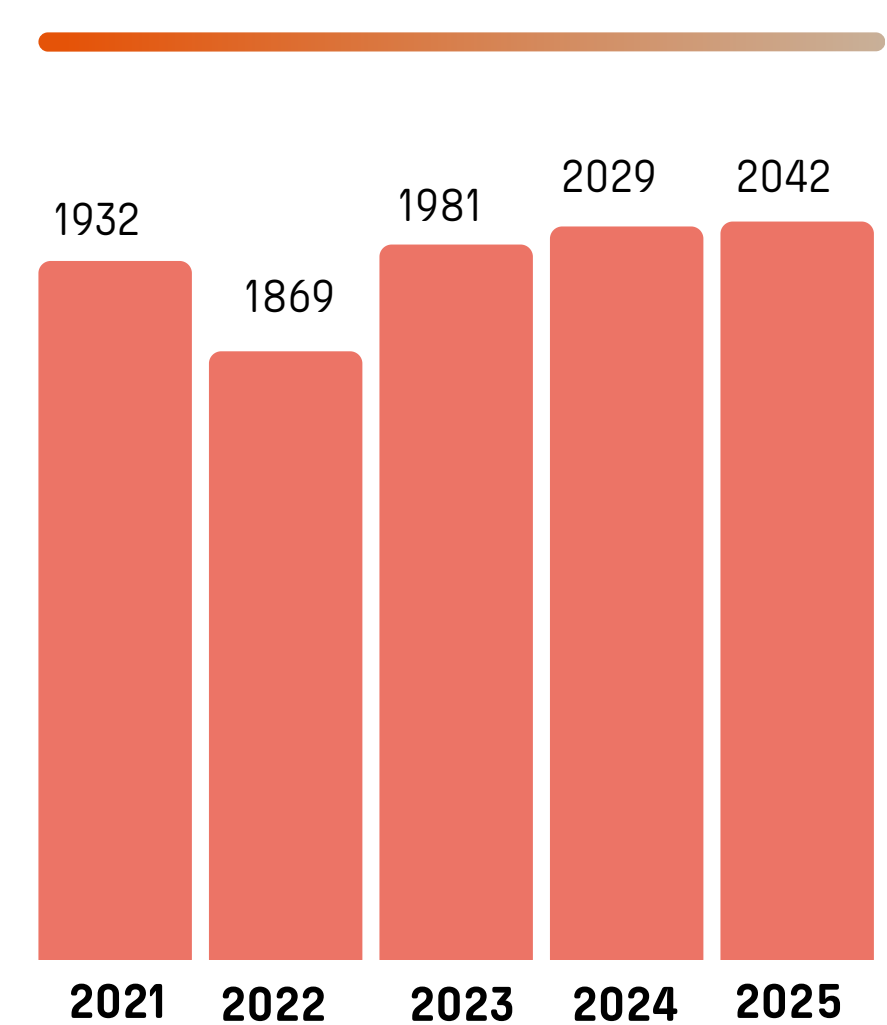
## VENTAS (M€)



## REFERENCIAS VENDIDAS



## CLIENTES



100% reinversión del beneficio obtenido

# POLÍTICA PREVENCIÓN RIESGOS LABORALES



Disponemos de un sistema documental unificado con el conjunto de sistemas de gestión existentes en la Empresa, integrando procedimientos únicos de actuación en aspectos de comunicación, formación, control de registros y documentos, planes de acción y tratamiento de las no conformidades.

Garantizamos que todas las actuaciones cumplen con la legislación vigente y los requisitos que la organización establece en materia de **Seguridad y Salud**.

Desarrollamos las actividades considerando como valores esenciales la Seguridad y Salud de las personas, consiguiendo así un entorno de trabajo seguro, **eliminando los riesgos laborales** y controlando y/o minimizando los que no se pueden eliminar mediante una exhaustiva evaluación de condiciones de trabajo y procedimientos, así como dotando a los trabajadores de los equipos de protección necesarios.

Corregimos deficiencias y desviaciones detectadas adecuando equipos y procesos de trabajo, avanzando en la **mejora continua**, aumentando la Seguridad y Salud de los trabajadores.

Todos nuestros trabajadores reciben **formación** sobre los riesgos inherentes a su trabajo y son capacitados para poner en práctica las actuaciones preventivas precisas, ante las situaciones de riesgo no controladas a los que se expongan.



Jornada SAMCA para coordinadores de PRL de cada centro del grupo, mayo de 2025.

# PERSONAS

8 TRABAJO DECENTE Y CRECIMIENTO ECONÓMICO  
9 INDUSTRIA, INNOVACIÓN E INFRAESTRUCTURA  
11 CIUDADES Y COMUNIDADES SOSTENIBLES



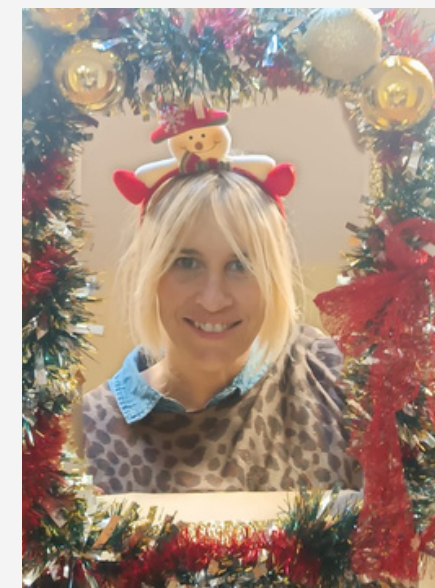
ALCAÑIZ  
67%



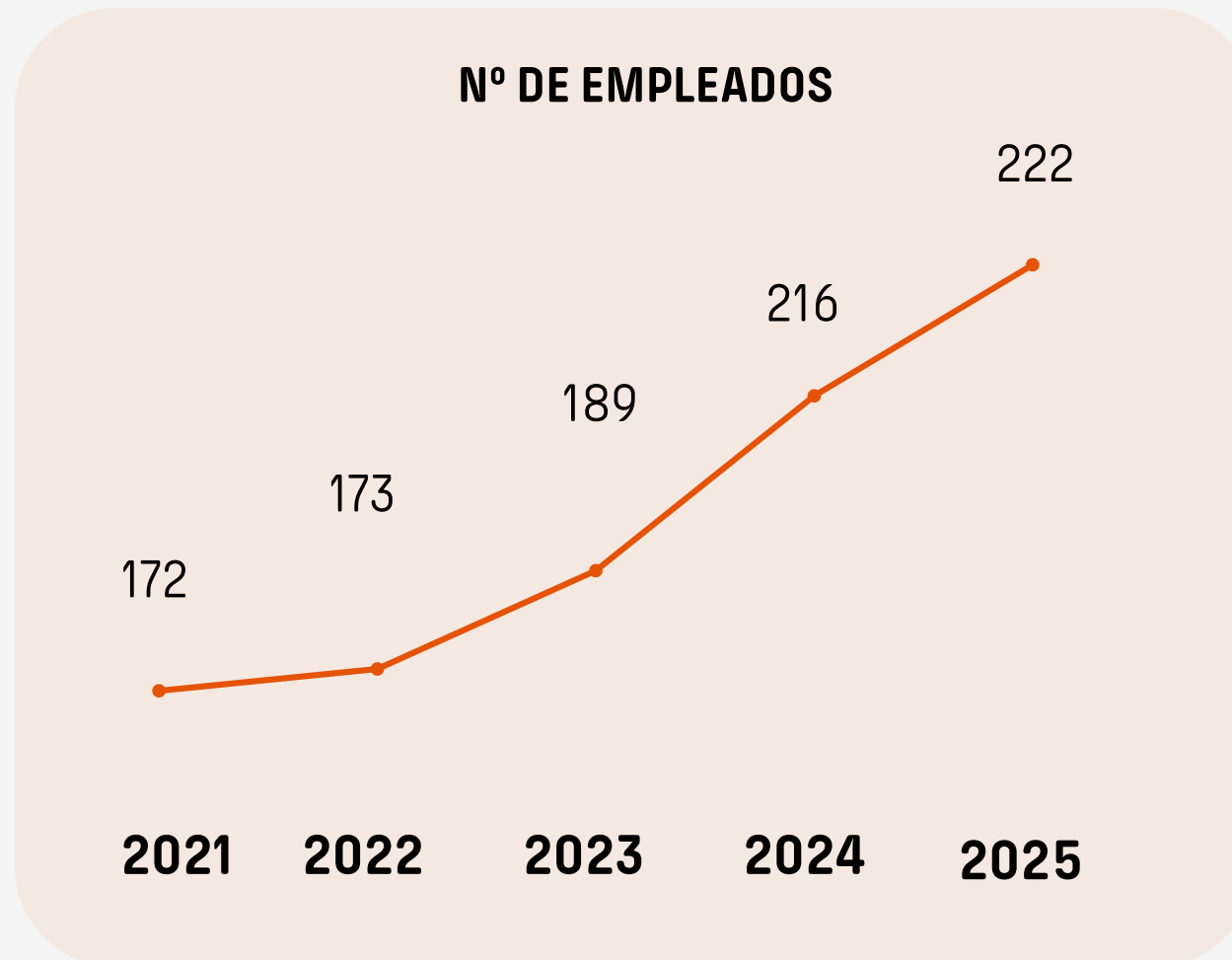
ALCORISA  
25%





ONDA  
8%



- 90% RESIDENTES EN ZONAS DESPOBLADAS
- 88% CON CONTRATO FIJO
- 100% FORMADOS INTERNAMENTE
- 38% CON 10 AÑOS O MÁS DE ANTIGÜEDAD
- 43 AÑOS DE EDAD MEDIA DE LA PLANTILLA



 24%

 76%

# NUESTRO COMPROMISO CON LAS PERSONAS EMPLEADAS



**Promover en todo momento unas relaciones profesionales basadas en el respeto a la dignidad de los demás, colaboración, equidad y comunicación, que propicien un buen ambiente profesional.**

Procurar la integración laboral de las personas con diversidad funcional, eliminando todo tipo de barreras en el ámbito de la empresa para su inserción.

Promover la aplicación efectiva de la igualdad entre mujeres y hombres, garantizando en el ámbito laboral las mismas oportunidades de ingreso y desarrollo profesional.

Asegurar un ambiente de trabajo libre de acoso en cualquiera de sus manifestaciones (laboral, sexual y/o por razón de sexo).

Promover la seguridad, salud e higiene en el trabajo, conforme a la legislación de prevención de riesgos laborales y las mejores prácticas en la materia.

Reconocer los derechos de asociación, sindicación y negociación colectiva.

Vincular la retribución y promoción de las personas empleadas a sus condiciones de mérito y capacidad.

Fomentar la conciliación de la vida personal, familiar y laboral

Fomentar el desarrollo, formación y promoción profesional de las personas empleadas.



### PLAN DE AUTOPROTECCIÓN

Se recogen las posibles situaciones de emergencia, medidas necesarias de primeros auxilios, medidas contra incendios y evacuación, designando a los equipos de personal encargados de adoptar esas medidas.

### PLAN DE ACOSO LABORAL

Desde el Grupo Samca se ha elaborado un protocolo de acoso en el ámbito laboral con el objetivo de prevenir estas situaciones y, si ocurre, establecer un procedimiento único y adecuado para analizar la situación denunciada, adoptar medidas oportunas y evitar que se repita. Con esto, se pretende garantizar un entorno laboral basado en el respeto por los demás.

### LUGAR DE TRABAJO SEGURO

Trabajamos diariamente para garantizar un entorno de trabajo seguro, revisando la evaluación de riesgos mínimo una vez al año, realizando revisiones de las condiciones de trabajo, proponiendo mejoras continuamente, además de contar con la opinión y sugerencias de los trabajadores mediante el Comité de Seguridad y Salud que se reúne trimestralmente.



### PLAN DE IGUALDAD

En 2024 se ha registrado en REGCON el "Plan de igualdad" y se están implantando las oportunidades de mejora detectadas.

### ACTUACIONES EN MATERIA DE CONCILIACIÓN

- En los puestos indirectos:
  - Horario flexible de 8.00h a 19.00h
  - Jornada intensiva los viernes de 8.00h a 15.00h
  - Elección de vacaciones flexible
  - Teletrabajo para conciliar con la vida personal
- En los puestos directos:
  - Posibilidad de elegir o cambiar turnos en coordinación con el resto de trabajadores

### FORMACIÓN

Formamos anualmente a todo el personal, mediante formaciones generales y específicas del puesto de trabajo.

	HORAS	FORMADOS
2022	5957	439
2023	9029	556
2024	1230	289
2025	1989	400

# ACTUACIONES PRL



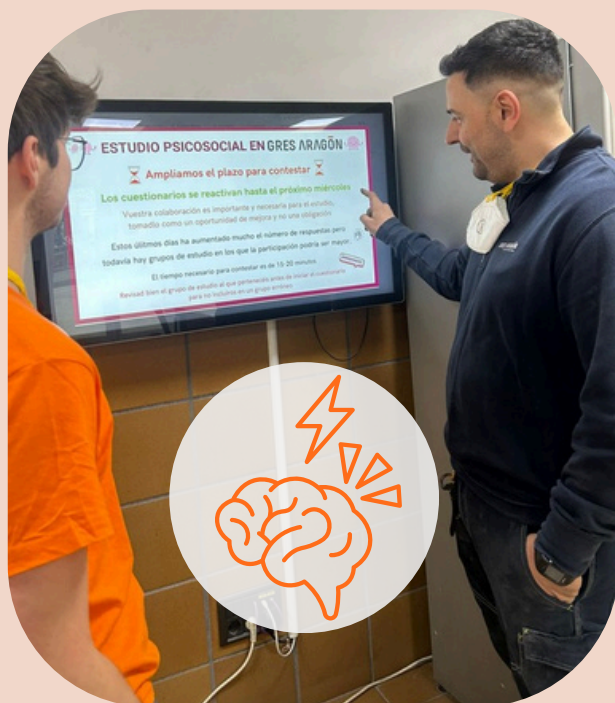
## ADECUACIÓN DE EQUIPOS E INSTALACIONES AL RD 1215 DE SEGURIDAD EN MÁQUINAS

Se han inspeccionado todas las instalaciones y equipos a través de una OCA especializada, con el objetivo de identificar y priorizar todas las actuaciones necesarias para garantizar la seguridad de todas las personas usuarias. Los resultados han permitido planificar e implementar las medidas correctoras necesarias, asegurando así el cumplimiento del RD 1215

## REALIZACIÓN DE ESTUDIO PSICOSOCIAL

Se ha llevado a cabo un estudio psicosocial con el fin de evaluar los factores organizativos y de carga mental que pueden afectar al bienestar de las personas trabajadoras.

Los resultados obtenidos han permitido identificar áreas de mejora y definir actuaciones orientadas a promover un entorno laboral saludable.



## CERRAMIENTOS ACÚSTICOS



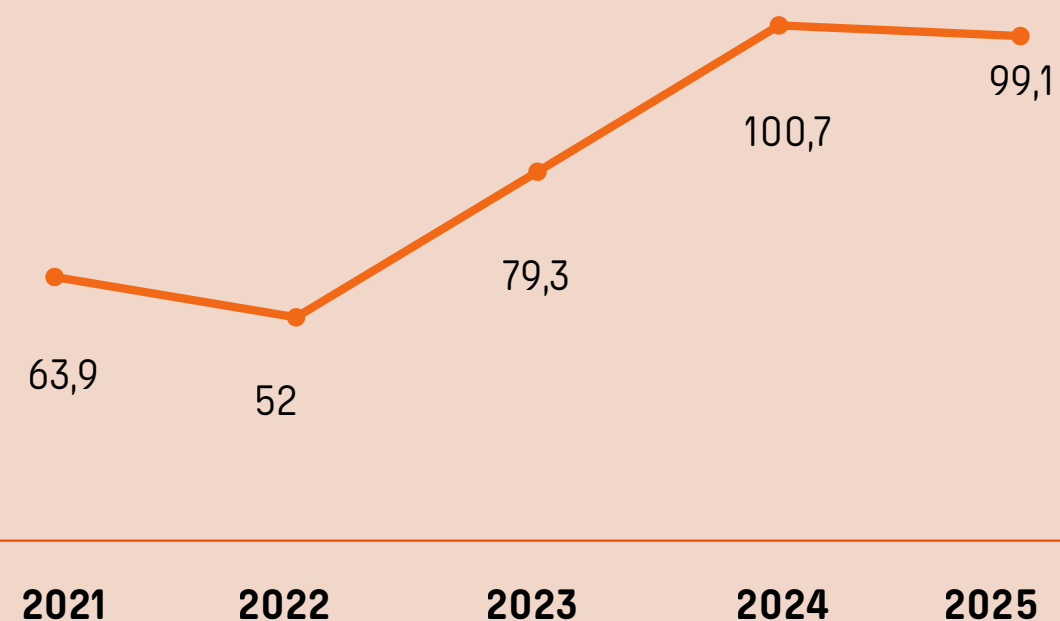
Se ha realizado el cerramiento acústico de uno de los equipos con más impacto en la exposición a ruido de las personas trabajadoras, consiguiendo reducir el ruido ambiental de la planta en 6 dB (A).

## CONTROL DE SÍLICE CRISTALINA

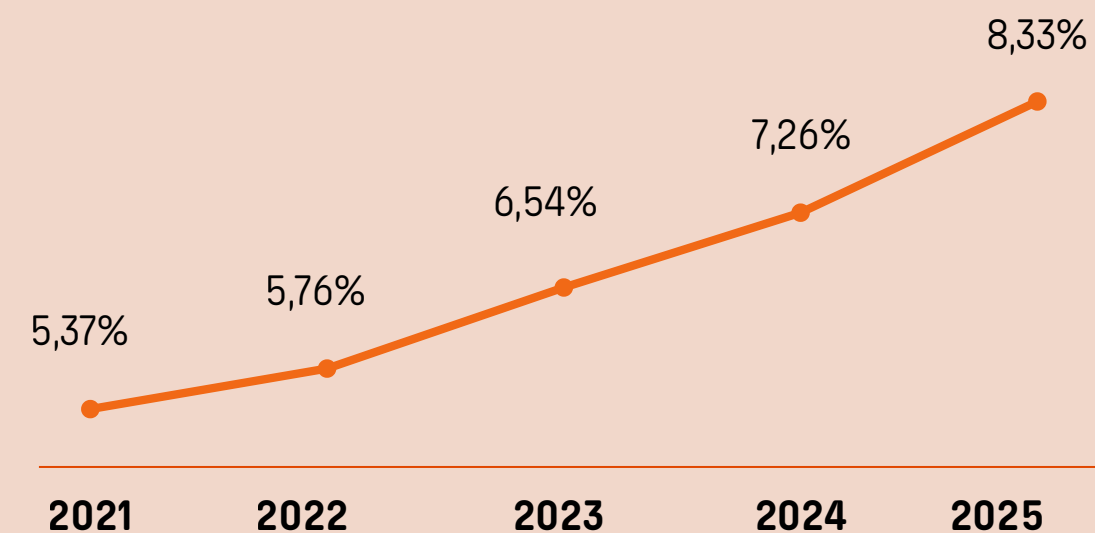


Mejoras en aspiraciones y cerramientos de máquinas y equipos de trabajo para reducir exposición a sílice. También se han instalado cortinas de aire en las puertas de acceso a zonas limpias que evita la entrada de polvo, y por tanto de sílice.

## ÍNDICE DE INCIDENCIA DE ACCIDENTES



## ABSENTISMO



En 2025 Gres Aragón ha dado un paso adelante en la promoción de la salud integral de su plantilla dentro del marco de SAMCA SALUD. Las actuaciones realizadas se han estructurado en varias líneas de actuación concretas, a continuación se detallan las mismas:



## DETECCIÓN PRECOZ DEL CANCER

Ampliación de los reconocimientos médicos con pruebas específicas para la detección temprana de cáncer de próstata y de cáncer colorrectal en personas mayores de 45 años. El objetivo es favorecer un diagnóstico precoz ya que la identificación de estas patologías en fases iniciales incrementa significativamente las posibilidades de cura.



## PROMOCIÓN DE HÁBITOS SALUDABLES

Realización de un taller de nutrición orientado a cómo gestionar el consumo de azúcar, cómo interpretar el etiquetado de alimentos y a descubrir alternativas saludables.



## CAMPAÑA DE VACUNACIÓN FRENTE A LA GRIPE

Desarrollo de la campaña anual de vacunación de la gripe, asumida por la empresa, para proteger la salud, tanto de las personas trabajadoras, como la de su entorno cercano, ayudando además a reducir la tasa de absentismo.



## APOYO SOCIAL Y SENSIBILIZACIÓN

Formación dirigida a mandos intermedios para reforzar el apoyo social a personas con enfermedades graves o con familiares afectados, promoviendo una gestión más empática y cercana de la situación.



# COMPLIANCE LEGAL



Normas Interna de Conducta que se revisa periódicamente y se comunican a todo el personal.



Desde el Grupo SAMCA tenemos implantado un Sistema de Gestión de Compliance Penal, con el objetivo de prevenir, detectar y sancionar las conductas irregulares, ilícitas o contrarias a la ética.

## Política de Cumplimiento



Se formaliza y mantiene la cultura corporativa de absoluto respeto a la legalidad, a la normativa interna y a los estándares éticos recogidos en el Código Ético.

## Código Ético



Recoge los principios básicos y pautas de actuación que todos los trabajadores debemos conocer y seguir en nuestro puesto de trabajo.

## Canal de denuncias



Para comunicar cualquier sospecha o conocimiento de conductas que tengan lugar en el seno del Grupo y que sean susceptibles de constituir una violación de la legalidad vigente y/o un incumplimiento de la Política de Cumplimiento, el Código Ético y/o el Sistema de Gestión de Compliance Penal de Grupo SAMCA.



Certificados por AENOR en SAMCA e incorporación de Gres Aragón en Octubre de 2023



Elecciones al comité de empresa de la planta de Alcorisa, junio 2025

# POLÍTICA DE COMPRAS Y RELACIÓN CON PROVEEDORES



Las plantas productivas, situadas en la comarca del Bajo Aragón, se sitúan junto a las canteras de arcillas, minimizando los impactos del transporte de las materias primas, contribuyendo a fijar la población y a vertebrar el territorio.

Comprometidos en la **adquisición de materias primas** a proveedores lo más cercanos posible y con un volumen que permita optimizar transportes. Asimismo, promovemos el desarrollo local mediante la contratación de talleres y subcontratas locales.

Además, en las compras y contratación de proveedores aprobados, son tomados en consideración y aplicados **criterios ambientales** con el fin de minimizar los impactos ambientales asociados. Adquirimos las materias primas a granel, los esmaltes en envases y palets retornables y a nuestros proveedores de embalajes de cartón les proporcionamos nuestros palets para que nos suministren los productos en ellos y poder utilizarlos nosotros posteriormente en nuestro producto acabado.

Seleccionamos proveedores con prácticas empresariales que respeten la **dignidad humana** y no incumplan la ley. En base a la idoneidad de sus productos o servicios, no aceptando ni ofreciendo regalos o comisiones.

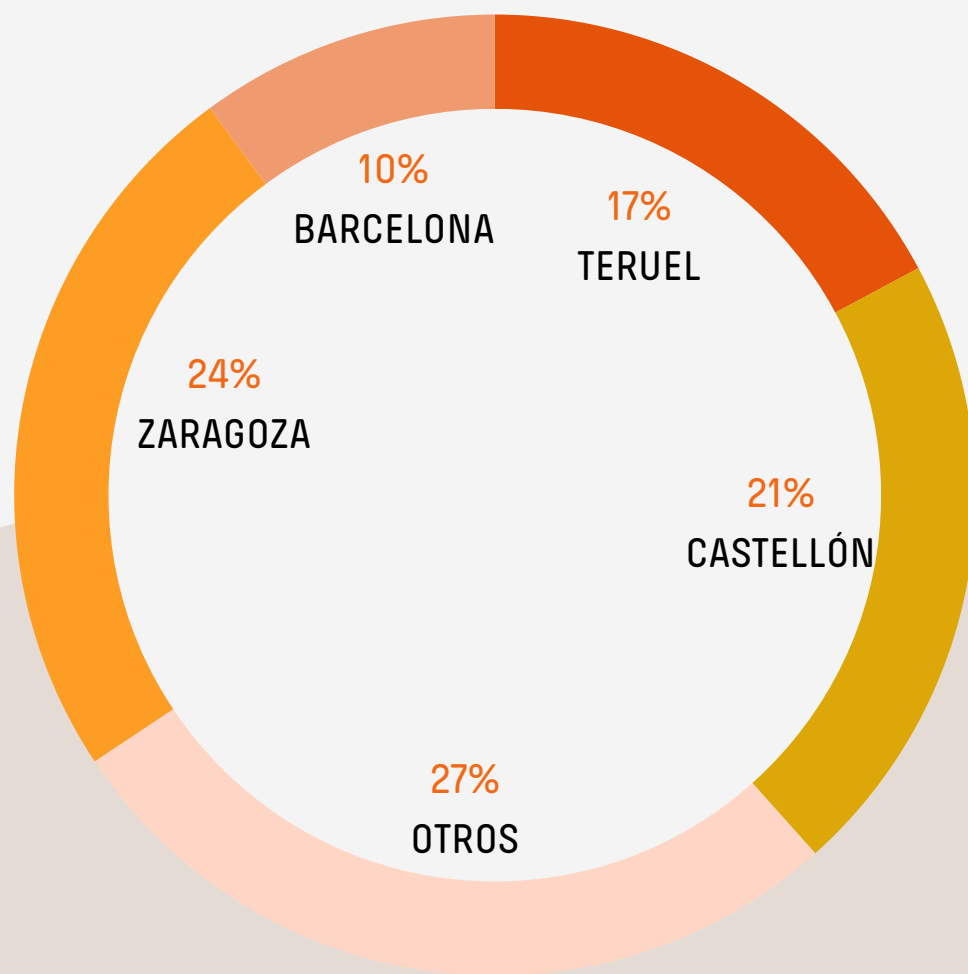
Comprometidos con la calidad y la excelencia a todos los niveles, se la transmitimos a nuestros proveedores, colaborando para el desarrollo de productos aprovechando nuestras instalaciones y conocimiento y aprendiendo sobre maquinaria y procesos comunes.



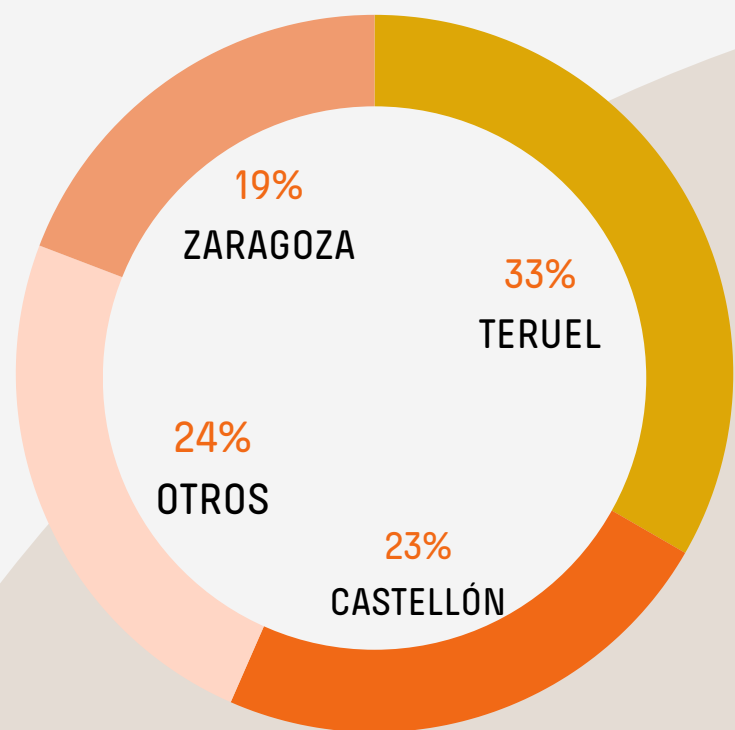
# COMPRAS RESPONSABLES DE PROXIMIDAD



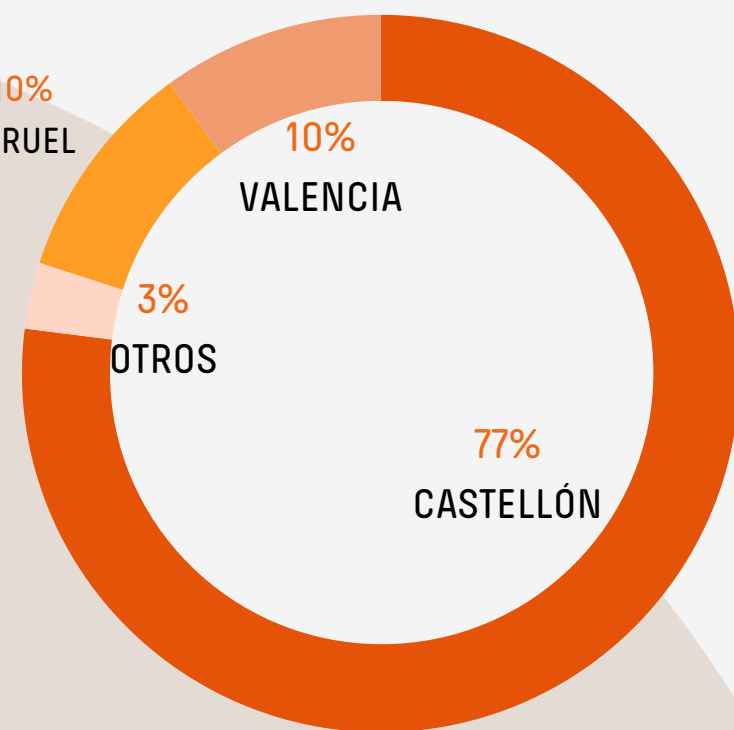
## Adquisición a proveedores industriales (€)



## Adquisición a proveedores de servicios (€)



## Adquisición de servicios en almacén de Onda (€)



## MATERIAS PRIMAS

37% EN LA MISMA PROVINCIA A MENOS DE 49 Km

93% A MENOS DE 170 Km

La presente memoria se ha inspirado en las siguientes directrices, guías, modelos y fuentes relativas a la RSE:

- Guía para la elaboración de Memorias de Sostenibilidad del Global Reporting Initiative (GRI), versión G4
- GRI, Energy Protocol (Diciembre, 2002)
- GRI, Water Protocol (Febrero, 2003)
- WRI/WBCSD: Calculating CO2 emissions from the combustion of standards fuels and from electricity/steam purchase. Calculation worksheets. Febrero 2004. Versión 2.0. con actualización de versión de abril de 2006 (<http://www.ghgprotocol.org>).
- Barómetro CIS (Centro de Investigaciones Sociológicas) abril 2022 (<https://www.google.com/search?client=firefox-b-d&q=Bar%C3%B3metro+CIS%2C+abril-julio+2022> Principales preocupaciones de la población española)
- Barómetro CIS, abril-julio 2021 ([http://www.cis.es/cis/opencm/ES/1\\_encuestas/estudios/ver.jsp?estudio=14586](http://www.cis.es/cis/opencm/ES/1_encuestas/estudios/ver.jsp?estudio=14586))
- Barómetro CIS, 2020 ([http://www.cis.es/cis/opencm/ES/1\\_encuestas/estudios/ver.jsp?estudio=14508](http://www.cis.es/cis/opencm/ES/1_encuestas/estudios/ver.jsp?estudio=14508)) prioridades (materiales) de la población española post-COVID)
- Pacto Mundial. 10 Principios (<http://www.pactomundial.org/category/aprendizaje/10-principios/>)
- Pacto Mundial. 17 Objetivos de Desarrollo Sostenible (ODS) (<http://www.pactomundial.org/?p=1135>)
- Auditorías contables realizadas por la figura auditora del Grupo, Villalba, Envid y Cia, Auditores,S.L. Censor Jurado de Cuentas.
- Fuentes de información internas (batería de indicadores y procedimientos del Grupo y sus empresas y Grupo matriz Samca).
- Bases de datos internas (programas de gestión internos de las empresas y cooperativas del Grupo)
- Política de Sostenibilidad del Grupo Samca, a la que Gres Aragón se alinea y despliega (<https://gruposamca.com/medio-ambiente>)



# ÍNDICE POR ODS

## 3. SALUD Y BIENESTAR



Pág. 6, 13, 16, 31, 36, 43, 45-48

## 4. EDUCACIÓN DE CALIDAD



Pág. 16, 31

## 5. IGUALDAD DE GÉNERO



Pág. 45-48

## 6. AGUA LIMPIA Y SANEAMIENTO



Pág. 22, 52

## 7. ENERGÍA ASEQUIBLE Y NO CONTAMINANTE



Pág. 16, 17, 26-29, 33, 52

## 8. TRABAJO DECENTE Y CRECIMIENTO ECONÓMICO



Pág. 3, 6, 7, 12-17, 31-34, 39, 41-50

## 9. INDUSTRIA, INNOVACIÓN E INFRAESTRUCTURA



Pág. 3-7, 10-16, 18-25, 27-35, 37-42, 44, 50, 51

## 11. CIUDADES Y COMUNIDADES SOSTENIBLES



Pág. 4-6, 10, 12, 15, 22, 23, 26, 27, 31, 32, 36-38, 44, 50, 51

## 12. PRODUCCIÓN Y CONSUMOS RESPONSABLES



Pág. 14, 16, 17, 19-26, 28, 36, 40, 50, 51

## 13. ACCIÓN POR EL CLIMA



Pág. 6, 7, 13, 17-29, 32, 36, 37, 50, 52

## 16. PAZ, JUSTICIA E INSTITUCIONES SÓLIDAS



Pág. 14, 16, 46, 49

## 17. ALIANZAS PARA LOGRAR LOS OBJETIVOS



Pág. 4, 6, 16, 20, 21, 31, 33, 34, 37, 38, 50-52



# GLOSARIO



<b>AGENDA 2030</b>	Metas establecidas por la ONU, sobre desarrollo sostenible, para una transformación que mejore la vida de todos.	<b>ECONOMÍA CIRCULAR</b>	Modelo de producción y consumo que implica compartir, reutilizar, reparar y reciclar materiales y productos todas las veces que sea posible para alargar el ciclo de vida de los productos	<b>FACHADA VENTILADA</b>	solución constructiva de envolvente térmica ventilada que reviste el exterior de los edificios aumentando el aislamiento térmico
<b>ARCILLA</b>	Principal materia prima con que se fabrica la cerámica.	<b>ELIMINACIÓN</b>	Cuando no hay opción reciclar o valorizar los residuos, se eliminan en condiciones adecuadas en vertederos	<b>FORMATOS</b>	Baldosas y piezas especiales según sus dimensiones
<b>CASCOTE</b>	Residuos de cerámica cocidos	<b>ESMALTADO</b>	Proceso de decoración que confiere a la pieza su apariencia final (inspiración madera, cemento,...) y el acabado preciso para la aplicación final (liso, antideslizante, rugoso,...)	<b>GRES PORCELÁNICO</b>	Baldosas cerámicas con muy baja absorción de agua: muy compactas, duras, no porosas y con alta resistencia a la helada.
<b>CENTROS LOGÍSTICOS</b>	Almacenes y puntos de carga desde donde se expiden nuestros productos	<b>ESMALTES, TINTAS, COLORANTES</b>	Materia prima empleada para la decoración de la cerámica	<b>GRES RÚSTICO</b>	Baldosas cerámicas de material Klinker con absorción de agua media fabricadas por método de extrusión: muy resistentes a la helada.
<b>COCCIÓN</b>	Proceso realizado en horno a alta temperatura (entre 1.000 y 1.400 °C)	<b>EXCELENCIA</b>	En una empresa la diferencia entre calidad y excelencia viene determinada tanto por su definición como por la forma en la que las empresas la aplican. Normalmente, una empresa, cuando se dice que es excelente, parte de que tiene unos estándares de calidad que cumple y que son elevados. En estas empresa se trabaja la mejora continua tendente a la consecución de la Excelencia.	<b>GRI</b>	Global Reporting Initiative, versión G4
<b>COMPLIANCE</b>	Cumplimiento normativo. Prevenir, detectar y sancionar la eventual comisión en el seno de una empresa de conductas irregulares, ilícitas o contrarias a la ética	<b>EXTRUSIÓN</b>	Proceso por el que conforman los productos cerámicos mediante el empuje de la arcilla húmeda a través de una boquilla o troquel con el que se da la forma deseada. Permite dar formas diferentes en las 3 dimensiones del espacio y en que dota a las piezas de una microestructura interna laminar .	<b>GRUPO DE INTERÉS</b>	Los grupos de interés (Stakeholders), son personas y organizaciones que están interesadas e involucradas con la empresa e interactúan con la misma. La identificación de las expectativas, necesidades y canales de comunicación con sus grupos de interés es fundamental para el desarrollo de la estrategia
<b>DAP</b>	Declaración Ambiental de Producto: cuantifica el impacto ambiental de los procesos de fabricación conforme a norma ISO 14025 y requiere de una verificación independiente de los datos por parte de terceros	<b>EXTRUSIÓN HORIZONTAL</b>	Proceso de producción que comienza con la extrusión de la pieza y a lo largo del cual esta se conduce en posición horizontal	<b>HUELLA CARBONO</b>	La huella de carbono mide las emisiones de gases de efecto invernadero en toneladas de CO2 equivalentes que se producen directa o indirectamente
<b>DESCARBONIZACIÓN</b>	Proceso por el cual los países, individuos u empresas reducen las emisiones de carbono mediante la reducción del consumo de combustibles fósiles	<b>EXTRUSIÓN VERTICAL</b>	Proceso de producción que comienza con la extrusión de la pieza y a lo largo del cual esta se conduce en posición vertical (Spaltplätten)	<b>IMPRESIÓN DIGITAL</b>	Es una tecnología para la decoración de baldosas mediante la impresión de tintas cerámicas reproduciendo una fotografía con alta resolución
<b>ECOEMBES</b>	Organización sin ánimo de lucro que gestiona el reciclaje de envases ligeros en España mediante la aportación económica de las empresas adheridas que ponen envases en el mercado			<b>ISO 14001</b>	Norma internacional para sistemas de gestión ambiental
				<b>ISO 50001</b>	Norma internacional para sistemas de eficiencia energética

<b>ISO 9001</b>	Norma internacional para sistemas de gestión de la calidad	<b>PLACA SACRIFICIO/ LAPICERO</b>	Parte de una pieza cerámica extruida con geometría tridimensional que se emplea para facilitar su movimentación durante el proceso de fabricación y que se desecha	<b>RESIDUO CRUDO</b>	Residuos de baldosas antes del proceso de cocción, incluye las piezas desechadas en conformado, secado y esmaltado.
<b>KLINKER</b>	Productos fabricados con arcillas especiales y cocidos a altas temperaturas, lo que hace que su estructura capilar gresifique, consiguiendo una baja absorción de agua, una alta densidad y una excepcional resistencia a compresión	<b>PLAN IMPULSA</b>	Programa que ayuda a canalizar las contrataciones en Grupo SAMCA de titulados de grado o máster	<b>REVESTIMIENTO</b>	Cerámica diseñada para recubrir paredes. Colocación vertical y menor exigencia en cuanto a resistencia que el pavimento
<b>KPI</b>	Key Performance Indicator - Indicador Clave de Rendimiento = Dato relevante para controlar los objetivos clave de la empresa	<b>PLANTAS PRODUCTIVAS</b>	Cada una de las 3 fábricas donde se producen los productos cerámicos	<b>RSE</b>	Responsabilidad Social Empresarial: Es la responsabilidad que cada empresa tiene con la sociedad y el medio ambiente con acciones éticas y una ganancia justa
<b>MOLIENDA</b>	Proceso por el que se muele la arcilla en molinos hasta que alcance el tamaño granulométrico adecuado	<b>POREXPAN</b>	EPS: Poliestireno expandido. Vulgarmente conocido como "corcho blanco"	<b>SECADO</b>	Una vez conformada la pieza, proceso que, debidamente individualizado y adaptado a la geometría y volumen de la pieza, extrae la humedad de forma controlada hasta entorno al 0,5% (desde aprox.: extrusión 18% y prensado 5%) para que sea posible su cocción a alta temperatura
<b>ODS</b>	Objetivos de Desarrollo Sostenible de la ONU	<b>PRENSADO</b>	Proceso por el que conforman los productos cerámicos mediante el prensado de arcillas en polvo aplicando gran presión en una prensa sobre un troquel con el que se da la forma deseada en 2 de las 3 dimensiones del espacio	<b>SELECCIÓN</b>	Control de calidad dimensional y aspecto superficial de las baldosas antes de su encajado
<b>ONU</b>	Organización de las Naciones Unidas	<b>PRESCRIPTOR/ PRESCRIPCIÓN</b>	Técnicos que proyectan las obras incluyendo las características de los materiales cerámicos a emplear	<b>SOSTENIBILIDAD</b>	Gres Aragón la aplica al negocio, para garantizar su renovación y continuidad
<b>PACTO MUNDIAL</b>	Iniciativa de la ONU que lidera la sostenibilidad empresarial en el mundo	<b>PRL</b>	Prevención de Riesgos Laborales	<b>SOSTENIBLE</b>	Gres Aragón lo aplica al medio ambiente, en respuesta al cambio climático.
<b>PAVIMENTOS</b>	Cerámica diseñada para cubrir el suelo. Debe ser resistente al peso que vaya a soportar	<b>RECICLAJE</b>	Tratamiento de los residuos para recuperarlos y transformarlos, bien para el mismo uso o como otro tipo de producto	<b>VALORIZACIÓN</b>	Tratamiento de los residuos para la obtención de energía o de otros productos a partir del tratamiento de residuos
<b>PIEZAS ESPECIALES</b>	Son piezas cerámicas con geometría tridimensional que tienen una función concreta: rodapiés, peldaños de escaleras, pasamanos, ...	<b>RECTIFICADO</b>	Proceso por el que se cortan y biselan los lados de las baldosas después de la cocción para conseguir un acabado perfecto	<b>ZERO WASTE/ RESIDUO CERO</b>	Es una verificación que contribuye al desarrollo sostenible. Implica una gestión organizada de los residuos, de tal manera que se consiga una reducción de los mismos, preparándolos para ser reutilizados y/o transformados en materia prima, permitiendo a su vez avanzar hacia un modelo de economía circular. Los 4 ✓ significan que tras la verificación se ha evidenciado un alto grado de consistencia de los datos y del Sistema de Gestión Ambiental
<b>PISCINAS CERÁMICAS</b>	Sistemas complejos en los que interactúan materiales pasivos (baldosas, bordes, rejillas, canalizaciones, playas,...) con elementos activos tanto químicamente (cloro, etc.) como físicamente (depuradora, etc.) y que deben cumplir exigentes requisitos de seguridad e higiene	<b>RESIDUO COCIDO</b>	Residuos de baldosas después del proceso de cocción, incluye las piezas desechadas, las placas de sacrificio y lapiceros		

# GRES ARAGÓN

SOLUTIONS FOR LIVING

FÁBRICAS Y OFICINAS

Crta. Escatrón, 9

44600 Alcañiz (Teruel), España

978 830 544

gresaragon@gresaragon.com

# GRES ARAGÓN

SOLUTIONS FOR LIVING

CENTRO LOGÍSTICO Y COMERCIAL

Crta. Villareal-Onda, km 9

12200 Onda (Castellón), España

964 626 526

onda@gresaragon.com

# FAVEKER®

ARCHITECTURAL CERAMICS

FÁBRICA

Pol. El Regatillo 2.

Crta. Alcorisa a Andorra, km 3,5

44550 Alcorisa (Teruel), España

978 830 544

faveker@gresaragon.com

