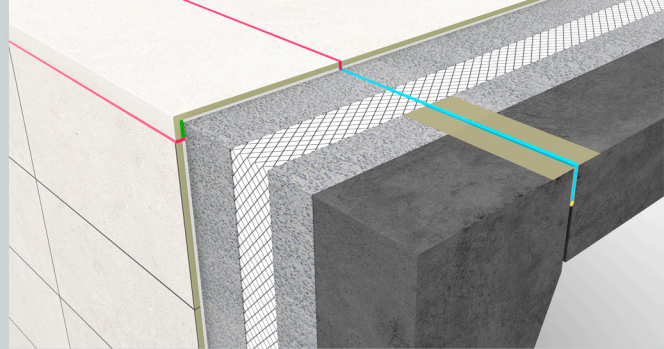


COLOCACIÓN BORDE PORCELANICO EN PISCINAS



Gres Aragón recomienda seguir los criterios establecidos por la norma de colocación UNE 138002:2023, reglas generales para la ejecución de revestimientos con baldosas cerámicas por adherencia, para garantizar la calidad, durabilidad, las prestaciones técnicas y estéticas de nuestros productos cerámicos.

COLOCACIÓN PELDAÑO CERÁMICO EN PISCINAS

Para una perfecta colocación de cerámica en una piscina, es fundamental contar con diferentes tipos de juntas, para absorber tensiones transmitidas por los soportes y la variaciones dimensionales por contracción y dilatación, por la temperatura, para garantizar la integridad estructural, prevenir fugas de agua y mantener la estética del revestimiento.

Los tipos de juntas de dilatación utilizadas en piscinas cerámicas son:

JUNTAS ESTRUCTURALES

Estas juntas se colocan durante la construcción inicial de la piscina para separar diferentes secciones de la estructura, como la pared, suelo o playas de piscina.

Ayudan a absorber los movimientos de la piscina y las estructuras circundantes, evitando la formación de grietas en el revestimiento cerámico.

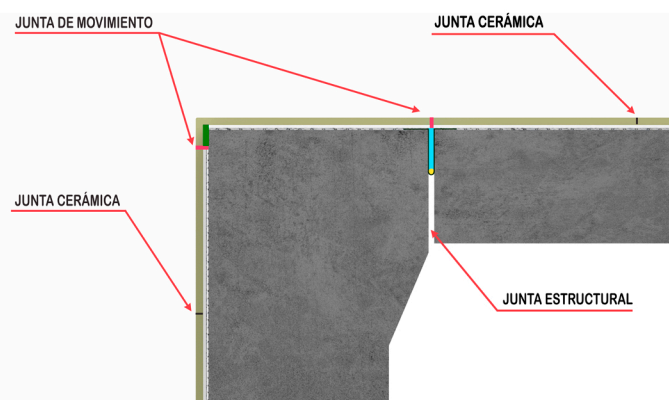
JUNTAS DE MOVIMIENTO

Ubicadas estratégicamente en áreas donde se espera una mayor expansión y contracción, como los bordes de la piscina, esquinas y alrededor de accesorios como escaleras y trampolines, permiten que el revestimiento cerámico se expanda y contraiga de manera controlada, debido a cambios de temperatura, minimizando el riesgo de fisuras y daños en la cerámica.

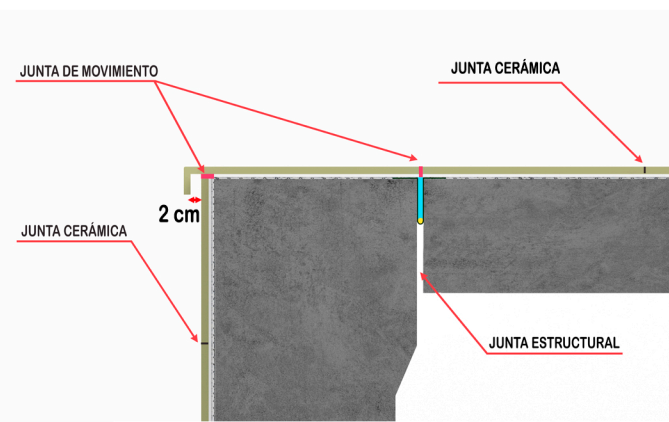
Estas juntas deben respetar las juntas estructurales.

JUNTAS CERÁMICAS

Se utilizan para sellar las juntas entre los azulejos cerámicos y otros elementos, como bordes de piscinas, skimmers y boquillas de retorno. Previenen la filtración de agua y la acumulación de suciedad, protegiendo el revestimiento cerámico y prolongando su vida útil. Este tipo de junta siempre tiene que respetar las Juntas de estructurales y de movimiento, sellándolas con junta elastómera impermeable.

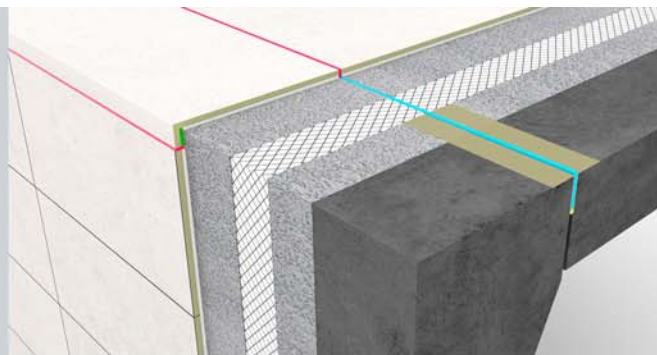


COLOCACIÓN BORDE ENRASADO AL REVESTIMIENTO.



COLOCACIÓN BORDE VOLADO AL REVESTIMIENTO MÁXIMO 2 CM, MEDIDA INTERIOR.

Cada tipo de junta desempeña un papel crucial en la protección y mantenimiento del revestimiento cerámico de la piscina. Es importante diseñar e instalar estas juntas correctamente para garantizar la durabilidad y la funcionalidad de la piscina a lo largo del tiempo.



JUNTAS ESTRUCTURALES

Para una buena colocación del peldaño porcelánico, como borde de piscina, lo más importante es respetar la junta estructural entre el vaso de la piscina y la playa, ya que son dos encofrados independientes con movimientos desiguales. En el caso de que no coincidan, tendremos dos opciones:

- 1 - Rectificar el peldaño longitudinalmente a la medida de la junta estructural, haciéndola coincidir con la junta de movimiento.
- 2 - Recrecer el encofrado de la pared de la piscina, insertando barillas de corrugado y encofrando el trozo que falta hasta la junta de movimiento, si es una rehabilitación se tendrá que cortar el trozo del encofrado de la playa.

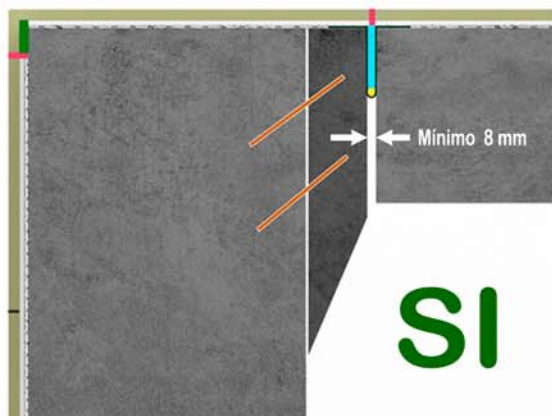
Estas juntas estructurales deberán tener una medida mínima de 8 mm y tendrán que estar selladas con lamina impermeable y fondo de junta, rellena con pasta elastomérica impermeable, para evitar posibles filtraciones.



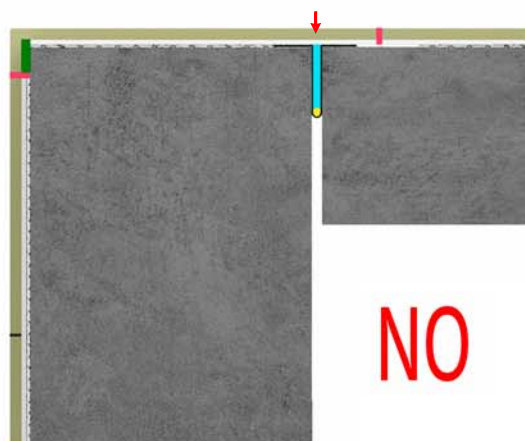
OPCIÓN 1 (RECTIFICADO DEL PELDAÑO)



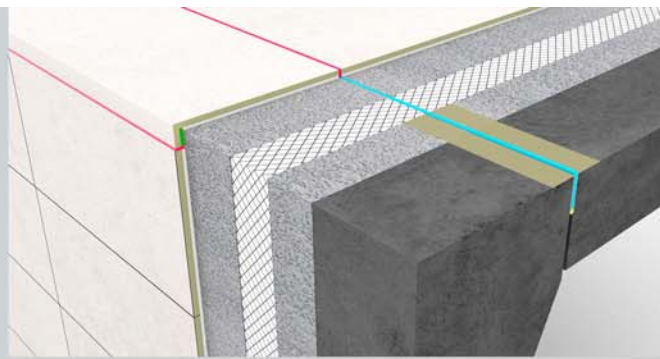
EL FRONTAL DEL PELDAÑO NO PUEDE TOCAR EL REVESTIMIENTO VERTICAL DEL VASO DE LA PISCINA.



OPCIÓN 2 (RECRECIDO DEL MURO DEL VASO)

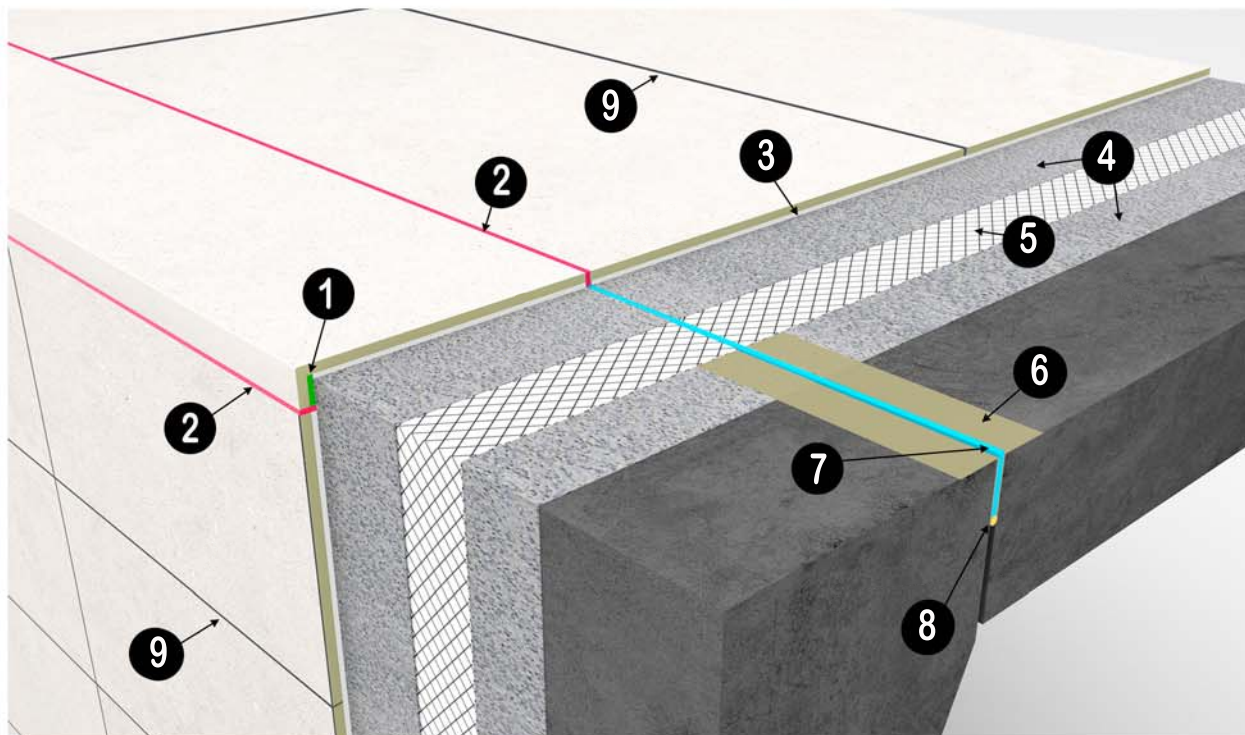


LA JUNTA ESTRUCTURAL NO PUEDE QUEDAR TAPADA POR LA JUNTA CERÁMICA O DE MOVIMIENTO.

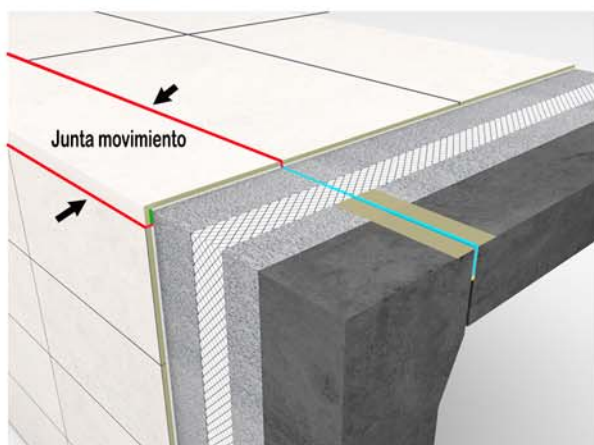


JUNTAS DE MOVIMIENTO

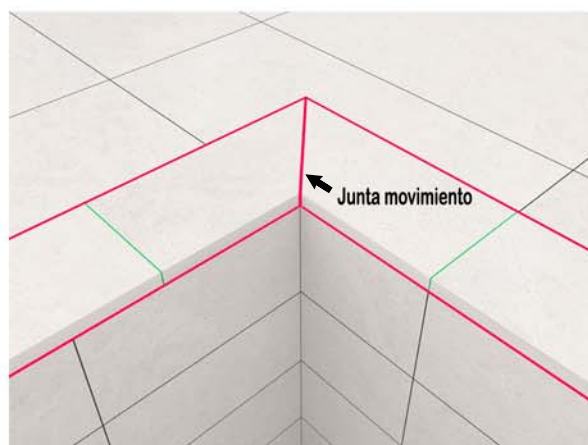
Todas las juntas de movimiento de una piscina deberán estar rejuntadas con pasta elastomérica flexible y deberán tener una medida mínima de 5 mm. La longitud de separación máxima entre juntas de dilatación perpendiculares al vaso, deben de ser como máximo de 4 metros lineales.



- 1 - Junta elastomérica impermeable, la cerámica no puede tocar el encofrado del muro directamente, esta junta sera como mínimo de 5 mm.
- 2 - Junta de movimiento, sellada con pasta elastomérica impermeable, esta junta sera como mínimo de 5 mm.
- 3- Cemento cola C2S1 para baldosas de menos de 60 cm y C2S2 para baldosas de mas de 60 cm, en su lado largo.
- 4 - Impermeabilizante cementoso para garantizar la estanqueidad de la piscina y prevenir filtraciones
- 5 - Malla de refuerzo entre las dos capas de impermeabilizante, en los puntos mas criticos para prevenir posibles fisuras.
- 6 - Lamina elástica e impermeable, para controla el movimiento de la junta estructural.
- 7 - Sellado de la junta estructural con masilla elastomérica impermeable.
- 8 - Fondo de junta.
- 9 - Rejuntado de la cerámica con pasta CG2 WA.

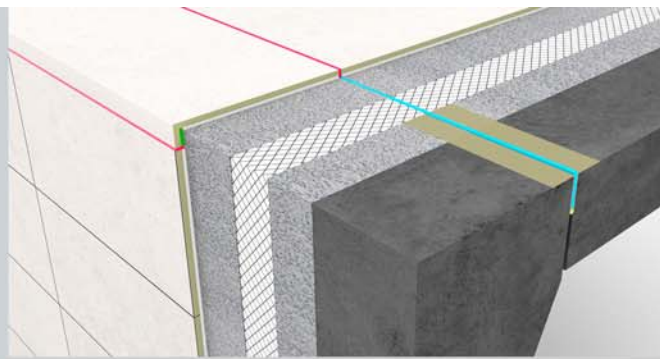


Junta de movimiento marcada en rojo, entre el borde de la piscina e interior del vaso de la piscina.



Junta de movimiento marcada en rojo, en las esquinas de la piscina.

Las juntas estructurales de dilatación del hormigón, se tienen que respetar con la cerámica, como junta de movimiento.



JUNTAS DE CERÁMICA

Se debe dimensionar las juntas de colocación de la cerámica en función de la estabilidad del vaso, los posibles movimientos esperados y el formato de las baldosas.

- Las juntas entre las baldosas permiten que estas se expandan y contraigan de manera controlada debido a cambios de temperatura y humedad. Cuanto mas grandes sean las baldosas, mas grande deberán ser la junta. En exteriores las juntas deben ser como mínimo de 3 mm, la capacidad de expansión y contracción es limitada. Sin juntas, cualquier cambio puede generar tensión y eventualmente causar grietas en las baldosas.
- La instalación de baldosas con juntas de menos de 3 mm, puede resultar en una alineación desigual a lo largo del tiempo. Las pequeñas variaciones en el tamaño y la forma de las baldosas pueden llevar a un aspecto irregular y poco profesional.
- Las juntas actúan como puntos de ruptura controlados. Sin ellas, cualquier tensión acumulada puede provocar daños tanto en las baldosas como en el sustrato subyacente, lo que potencialmente conduce a costosas reparaciones.
- Aunque las juntas pueden parecer una interrupción visual, en realidad contribuyen a una apariencia más limpia y duradera. Además, ayudan a prevenir la acumulación de suciedad y manchas en las áreas entre las baldosas.

En conclusión, aunque puede parecer tentador, omitir las juntas entre baldosas o poner una junta de menos de 3 mm, puede causar problemas estructurales y estéticos a largo plazo. Es esencial seguir las prácticas estándar de instalación de baldosas, incluida la colocación de juntas adecuadas, para garantizar un resultado duradero y de alta calidad.

	BALDOSA PORCELÁNICA	
	Lado largo ≤ 60	Lado largo ≥ 60
MEDIDA JUNTA CERÁMICA	≥3mm	≥5mm

MATERIAL COLOCACION PORCELANICO EN PISCINAS

* Utilizar doble encolado para garantizar el macizado de las baldosas y la ausencia de huecos debajo de la cerámica.

	Lado largo ≥ 30	Lado largo ≥ 60	Lado largo ≥ 90	Lado largo ≥ 120
CEMENTO COLA	C2S1	C2S1	C2S2	C2S2
TIPO DE LLANA	U6	U8	U10	U12
PASTA DE REJUNTAR	CG2 WA	CG2 WA	CG2 WA	CG2 WA

* En condiciones de inmersión (piscinas, spa, balnearios...) de elevada exigencia o con tratamientos de electrólisis salina o agua de mar se recomienda colocación de juntas epoxi (RG)

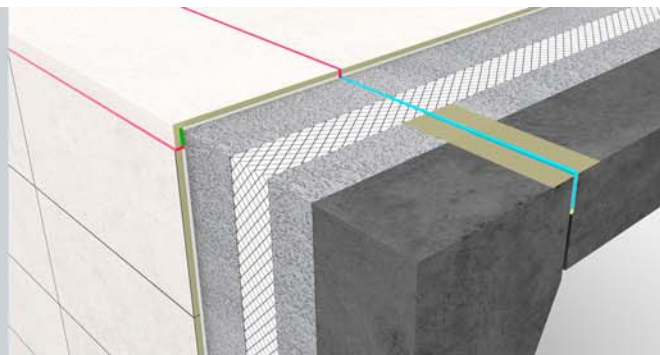
CEMENTO COLA	
C	ADHESIVO CEMENTOSO
1	ADHERENCIA NORMAL
2	ADHERENCIA MEJORADA
S1	DEFORMABLE
S2	MUY DEFORMABLE

PASTA DE REJUNTADO	
CG	MATERIAL REJUNTADO CEMENTOSO
1	MATERIAL DE REJUNTADO NORMAL
2	MATERIAL DE REJUNTADO MEJORADO
W	ABSORCIÓN REDUCIDA DE AGUA
A	ALTA RESISTENCIA A LA ABRASION

ACEPOOL

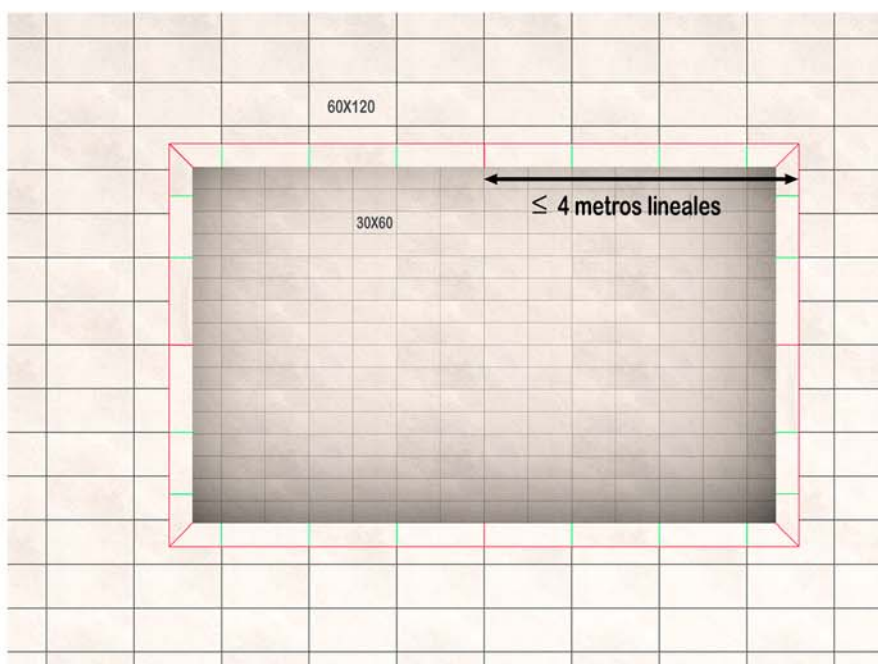
WELLNESS CERAMICS · GRES ARAGON

COLOCACIÓN BORDE PORCELANICO EN PISCINAS



EJEMPLOS COLOCACIÓN FORMATOS CERÁMICOS

- * Playa de piscina de 60x120 (lado largo de mas de 60 cm) utilizaremos junta de 5 mm o superior.
- * Borde de piscina 120 (lado largo de mas de 60 cm) utilizaremos junta de 5 mm o superior.
- * Interior de la piscina con 30x60 (lado largo de 60 cm) se puede colocar junta de 3 mm o superior.



- * Playa de piscina de 30x60 (lado largo de 60 cm) utilizaremos junta de 3 mm o superior.
- * Borde de piscina 60 (lado largo de 60 cm) utilizaremos junta de 3 mm o superior.
- * Interior de la piscina con 30x60 (lado largo de 60 cm) se puede colocar junta de 3 mm o superior.
- * Si por el tipo de formato se pone junta de 3 mm, es muy importante respetar las juntas de movimiento con 5mm. (marcadas en rojo)

